

Инструменты для внедрения: Quick Copy

SAP Business One
Версия 9.0



Цели



Цель:

- Выбор и копирование записей между базами данных компаний SAP Business One

Бизнес-сценарий



SW Doors and Windows включает в себя три торговых предприятия, которые представляют собой три отдельные базы данных компаний.

Во всех трех базах данных необходимо выполнить одинаковые настройки, включая пользовательские данные, отчеты и параметры настройки конфигурации.

Решение: В базе данных первой компании выполните общие настройки, а затем используйте Quick Copy для их экспорта в базы данных остальных компаний.

Центр внедрения

Администрирование > Инициализация системы > Центр внедрения > Задачи по внедрению > Копирование данных между компаниями

Задачи по внедрению



- Мастер быстрой настройки
- DTW
- Solution Packager
- **Quick Copy**

Проект внедрения



- Шаблоны плана проекта (со встроенными экранами конфигурации)

Управление конфигурациями



- Сохраненные настройки конфигурации
- Сравнение сохраненных конфигураций

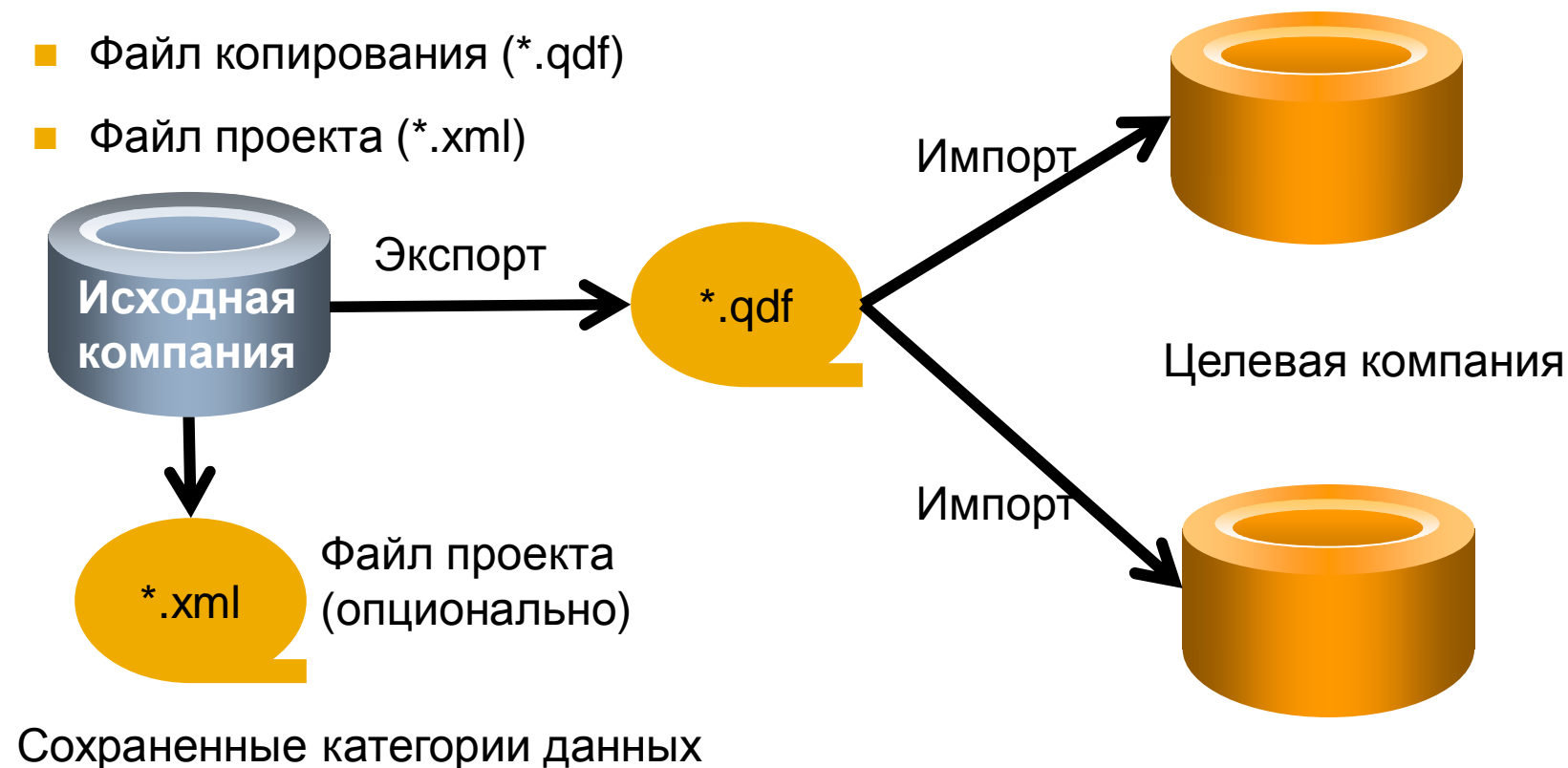
Параметры настройки пути



- Расположение папок для работы с инструментами

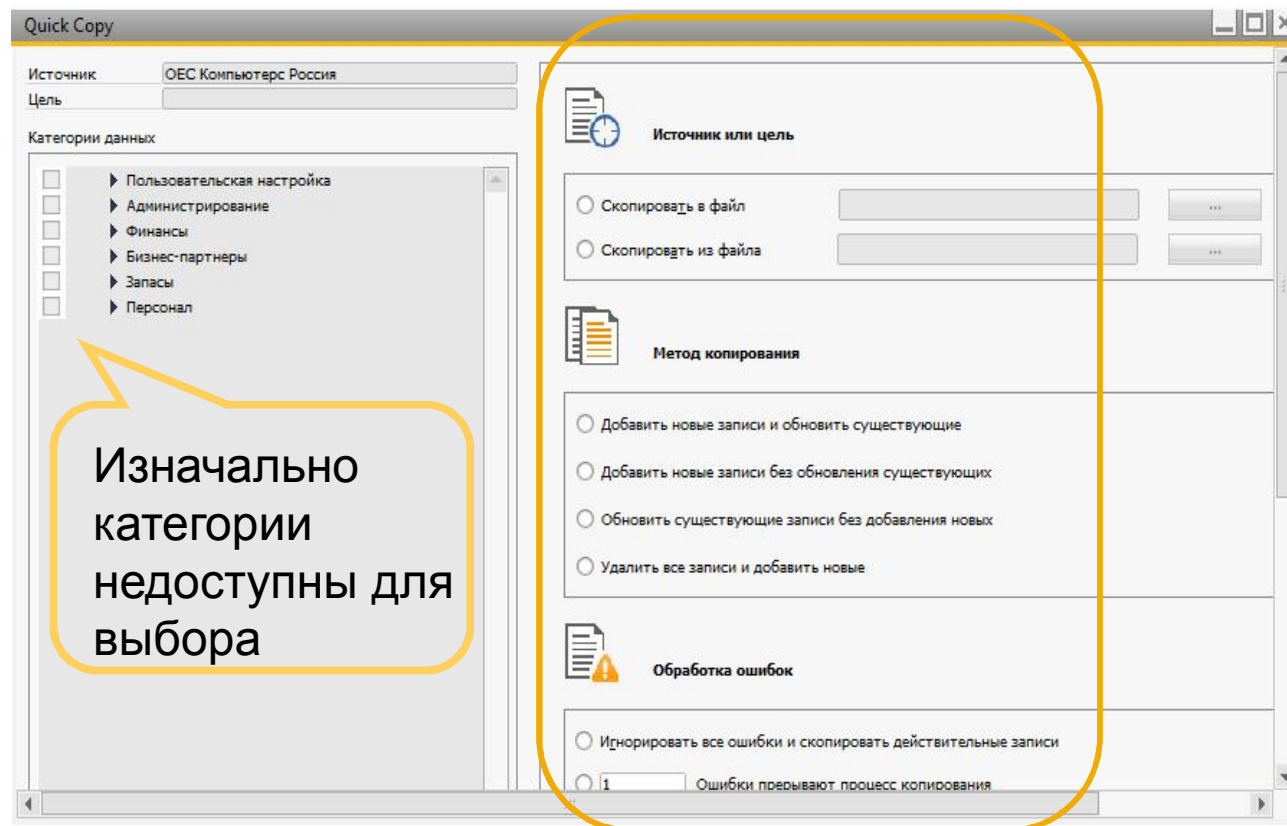
Обзор Quick Copy

- Выборочно скопируйте записи данных между базами данных компаний с одной и той же локализацией
- Используйте два формата файла:
 - Файл копирования (*.qdf)
 - Файл проекта (*.xml)



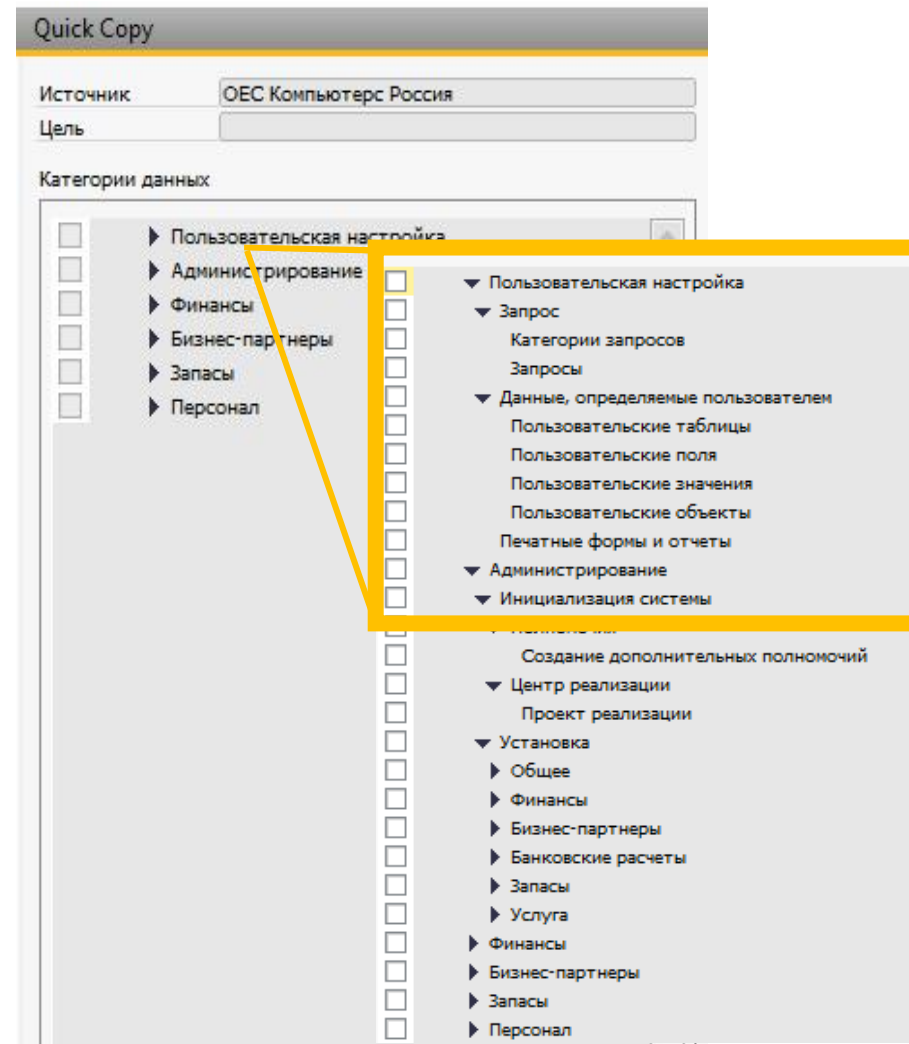
Использование Quick Copy

- До тех пор, пока не будут определены настройки в правой части экрана, категории данных будут недоступны для выбора
- Категории данных становятся доступными для выбора после сохранения настроек



Использование Quick Copy (продолжение)

- Категории отображаются в виде древовидной структуры, которая соответствует структуре меню SAP Business One
- Разверните дерево для просмотра и выбора объектов в структуре категорий



Использование Quick Copy (продолжение)

- Для копирования можно выбрать любой объект категории в виде древовидной структуры
- При выборе категории верхнего уровня, все объекты внутри дерева становятся доступными для выбора, однако могут быть закрыты в индивидуальном порядке
- При выборе в категории объекта самого низкого уровня на экран выводятся подробные записи, отображаемые в правой части панели

The screenshot shows the 'Quick Copy' window. On the left, there is a tree view of data categories. The 'Справочник товаров и услуг' (Goods and Services Reference) category is selected and highlighted with a blue box. On the right, a list of items is displayed with columns for 'Код товара' (Item Code), 'Наименование т...' (Item Name), 'Тип позиции' (Item Type), and 'Название' (Name). A blue box highlights the first six rows of the list, which correspond to printer items.

Код товара	Наименование т...	Тип позиции	Название
<input checked="" type="checkbox"/> A 0001	Принтер IMM 1420	Товар	Комплекту
<input checked="" type="checkbox"/> A 0002	Принтер IMM 1111	Товар	Комплекту
<input checked="" type="checkbox"/> A 0003	Принтер IMM 1186	Товар	Комплекту
<input checked="" type="checkbox"/> A 0004	Цветной принтер	Товар	Компьюте
<input checked="" type="checkbox"/> A 0005	Цветной принтер	Товар	Компьюте
<input checked="" type="checkbox"/> A 0006	Принтер 1200 Laser	Товар	Компьюте
<input checked="" type="checkbox"/> B 0000	Маркировка принт	Товар	Товары
<input checked="" type="checkbox"/> O 0001	Материнская плат	Товар	Товары
<input checked="" type="checkbox"/> O 0002	Материнская плат	Товар	Товары
<input checked="" type="checkbox"/> O 0003	Витой кабель CPU	Товар	Товары
<input checked="" type="checkbox"/> O 0004	Напольный корпус	Товар	Товары
<input checked="" type="checkbox"/> O 0005	Карта WLAN	Товар	Товары
<input checked="" type="checkbox"/> O 0006	Сетевая карта	Товар	Товары
<input checked="" type="checkbox"/> O 0007	Жесткий диск 3TB	Товар	Товары
<input checked="" type="checkbox"/> O 0008	"Монитор компьют	Товар	Товары
<input checked="" type="checkbox"/> O 0009	Клавиатура Comfor	Товар	Товары
<input checked="" type="checkbox"/> O 0010	Компьютерная мыщ	Товар	Товары
<input checked="" type="checkbox"/> O 0011	Память DDR RAM 8x	Товар	Товары
<input checked="" type="checkbox"/> IO 0001	"DVD+R диски, 10 u	Товар	Товары
<input checked="" type="checkbox"/> IO 0002	"DVD+R диски, 50 u	Товар	Товары
<input checked="" type="checkbox"/> IO 0003	"USB флэш-память, Товар	Товар	Товары
<input checked="" type="checkbox"/> IO 0004	"USB флэш-память, Товар	Товар	Товары

Зависимые категории



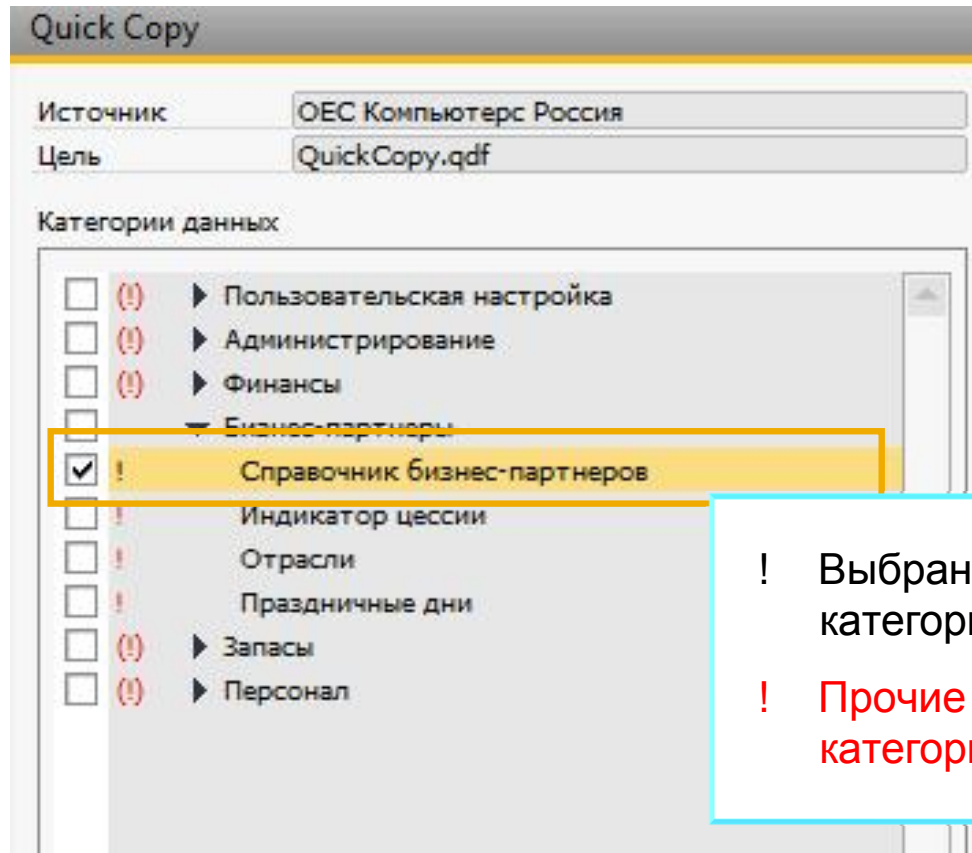
Запасы > Справочник товаров и услуг



Справочник бизнес-партнеров
Группы БП

Группы товаров
Прайс-листы
Таможенные группы
Производители
и т. д.

Зависимые категории (продолжение)



- Quick Copy указывает на возможную зависимость от других категорий
- Отмеченные зависимости играют роль предупреждения

! Выбранная категория зависит от других категорий

! Прочие категории зависят от невыбранной категории

Просмотр зависимых записей

- Во время процесса копирования система отображает фактически зависимые объекты, динамически выделенные из записей данных для копирования
- Зависимые объекты автоматически выбираются для копирования с другими данными
- Ссылки обеспечивают возможность просмотра зависимых записей
- При отмене выбора зависимого объекта процесс копирования может быть прерван

Зависимости данных

Копируемые данные зависят от следующих объектов. Для успешного копирования выбранных данных приложению необходимо сначала скопировать следующие объекты.

Выберите объекты для копирования из следующей таблицы. Чтобы просмотреть подробную информацию по записям, щелкните значок "Стрелка ссылки".

Если выбраны не все объекты, в процессе копирования могут возникнуть ошибки приложения.

	Имя объекта	Метод копирования	Число записей	Детализация
<input checked="" type="checkbox"/>	Банки	Нерелевантно	2	➔ Подробные данные ▲
<input checked="" type="checkbox"/>	Прайс-листы	Нерелевантно	6	➔ Подробные данные
<input checked="" type="checkbox"/>	Группы БП	Нерелевантно	12	➔ Подробные данные
<input checked="" type="checkbox"/>	Кредитные карты	Нерелевантно	3	➔ Подробные данные ⋮
<input checked="" type="checkbox"/>	Валюты	Нерелевантно	1	➔ Подробные данные
<input checked="" type="checkbox"/>	Условия оплаты	Нерелевантно	3	➔ Подробные данные
<input checked="" type="checkbox"/>	Способы доставки	Нерелевантно	4	➔ Подробные данные
<input checked="" type="checkbox"/>	Менеджеры продаж/и	Нерелевантно	7	➔ Подробные данные
<input checked="" type="checkbox"/>	Группы комиссионнь	Нерелевантно	4	➔ Подробные данные
<input checked="" type="checkbox"/>	Страны	Нерелевантно	1	➔ Подробные данные
<input checked="" type="checkbox"/>	Форматы адресов	Нерелевантно	1	➔ Подробные данные ▼

Журнал копирования

- Полный журнал со ссылкой на скопированные записи

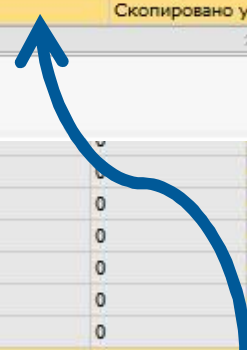
Подробная информация по категории журнала Quick Copy

Категория данных	Имя объекта	Число скопированн...	Чи
Администрирование	Банки	2	0
Администрирование	Банковские счета компании	1	0
Администрирование	Валюты	1	0
Администрирование	Внешний код банковской операции	1	0
Администрирование	Внутренние коды банковских опер	3	0
Администрирование	Группы БП	12	0
Администрирование	Группы комиссионных	4	0
Администрирование	Кредитные карты	3	0
Администрирование	Менеджеры продаж/покупатели	7	0
Администрирование	Приоритеты бизнес-партнеров	4	0
Администрирование	Сконт	1	0
Администрирование	Способы доставки	4	0
Администрирование	Способы оплаты	2	0
Администрирование	Страны	1	0
Администрирование	Условия напоминания	1	0
Администрирование	Условия оплаты	3	0
Администрирование	Форматы адресов	1	0
Администрирование	Форматы файлов	1	0
Администрирование	Языки	1	0
Бизнес-партнеры	Справочник бизнес-партнеров	20	0
Запасы	Прайс-листы	6	0

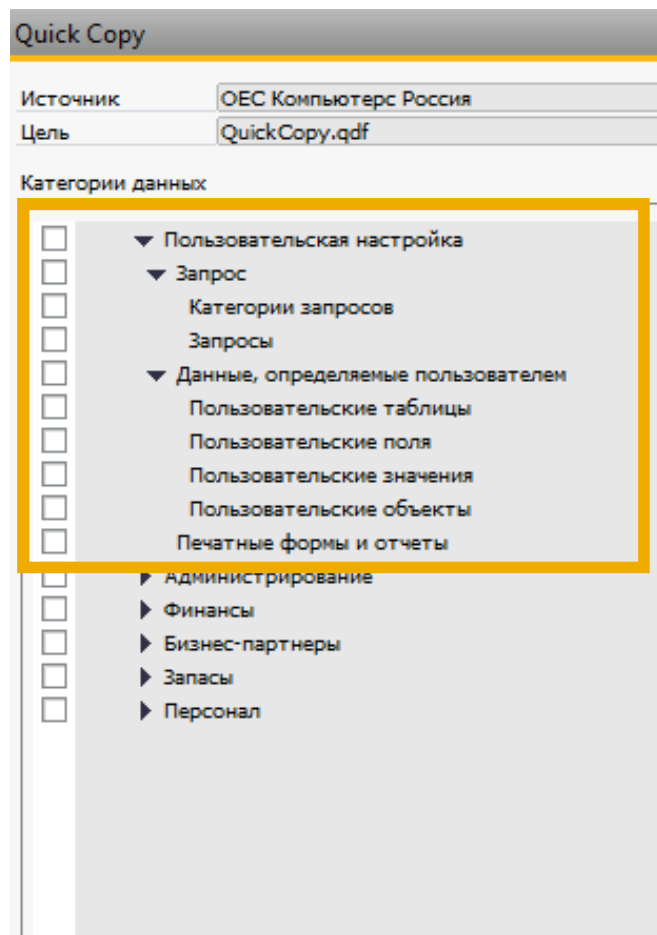
Подробная информация по инстанции журнала Quick Copy - Спр

Ключ записи/ном...	Результат	Описание
S42000	Скопировано успешно	
S50000	Скопировано успешно	
S60000	Скопировано успешно	
S70000	Скопировано успешно	
S99998	Скопировано успешно	
S99999	Скопировано успешно	
L10001	Скопировано успешно	
L10002	Скопировано успешно	
V10000	Скопировано успешно	
V1010	Скопировано успешно	
V20000	Скопировано успешно	
V23000	Скопировано успешно	
V30000	Скопировано успешно	
V50000	Скопировано успешно	
V60000	Скопировано успешно	
V70000	Скопировано успешно	

Закреть



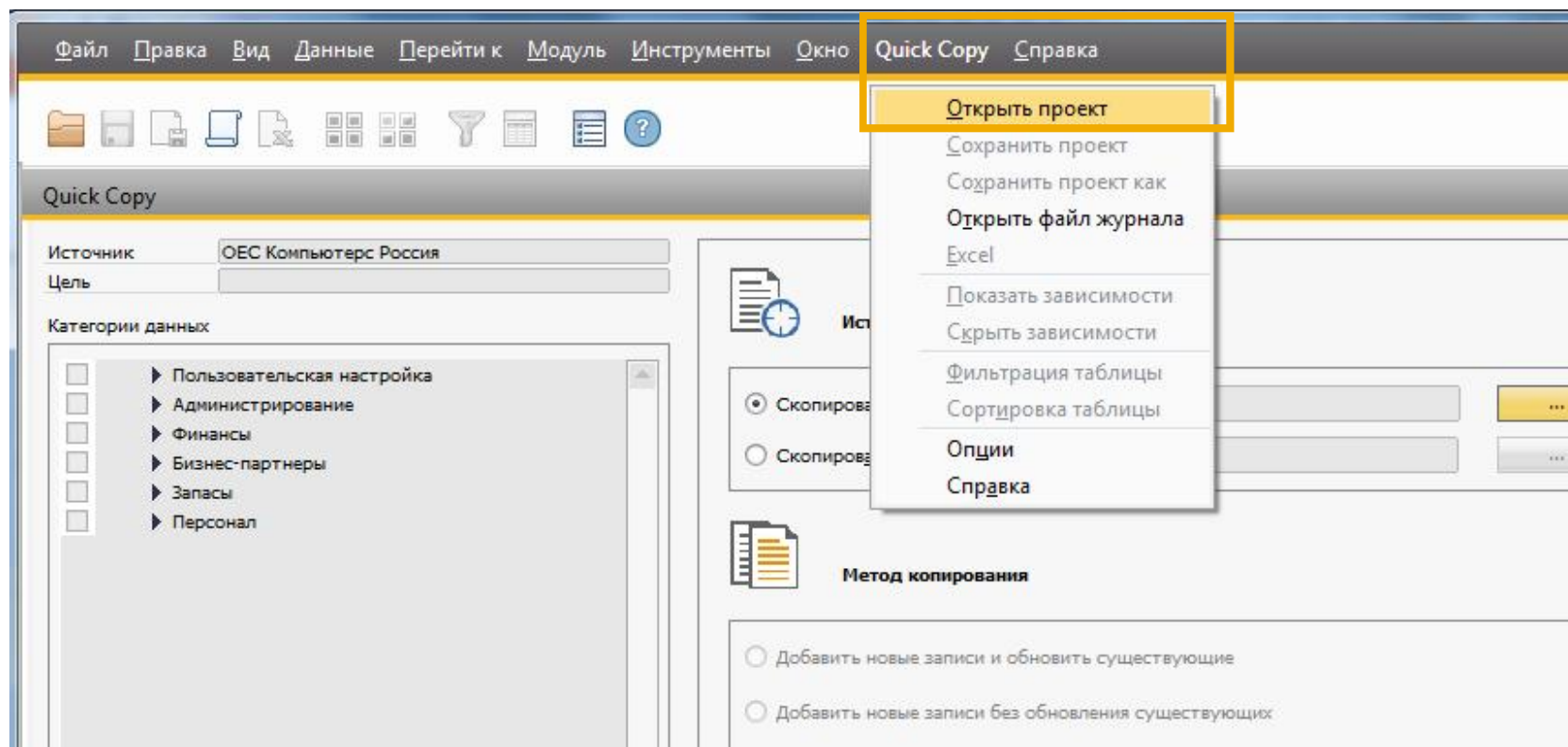
Ограничения Quick Copy




- Исходные и целевые компании должны иметь одну и ту же локализацию и версию
- Только категория "Настройка" может быть скопирована в другую локализацию:
 - Запросы
 - Категории запросов
 - Пользовательские таблицы
 - Пользовательские поля
 - Пользовательские значения
 - Пользовательские объекты
 - Печатные формы и отчеты

Использование файла проекта

- Опция сохранения настроек и выбранных категорий в файле проекта
- Для открытия файла проекта выберите *Quick Copy > Открыть проект*



Параметры настройки импорта

 **Метод копирования**

Добавить новые записи и обновить существующие


Добавить новые записи без обновления существующих

Обновить существующие записи без добавления новых

Удалить все записи и добавить новые

■ Метод копирования

■ Обработка ошибок

 **Обработка ошибок**


Игнорировать все ошибки и скопировать действительные записи

Ошибки прерывают процесс копирования

Если в целевых записях нет пользовательских полей:

Не копировать записи с отсутствующими пользовательскими полями

Копировать записи и игнорировать отсутствующие пользовательские поля

 **Опции копирования**


При копировании объектов со счетами:

При копировании пустых полей:

Инициализировать резервную копию перед началом копирования

■ Опции копирования


Параметры настройки импорта (продолжение)

 **Метод копирования**

- Добавить новые записи и обновить существующие
- Добавить новые записи без обновления существующих
- Обновить существующие записи без добавления новых
- Удалить все записи и добавить новые

■ Метод копирования


■ Обработка ошибок

 **Обработка ошибок**

- Игнорировать все ошибки и скопировать действительные записи
- Ошибки прерывают процесс копирования

Если в целевых записях нет пользовательских полей:

- Не копировать записи с отсутствующими пользовательскими полями
- Копировать записи и игнорировать отсутствующие пользовательские поля

 **Опции копирования**


При копировании объектов со счетами:

При копировании пустых полей:

Инициировать резервную копию перед началом копирования

■ Опции копирования


Параметры настройки импорта (продолжение)

 **Метод копирования**

- Добавить новые записи и обновить существующие
- Добавить новые записи без обновления существующих
- Обновить существующие записи без добавления новых
- Удалить все записи и добавить новые

■ Метод копирования


■ Обработка ошибок

 **Обработка ошибок**

- Игнорировать все ошибки и скопировать действительные записи
- 1 Ошибки прерывают процесс копирования

Если в целевых записях нет пользовательских полей:

- Не копировать записи с отсутствующими пользовательскими полями
- Копировать записи и игнорировать отсутствующие пользовательские поля

 **Опции копирования**

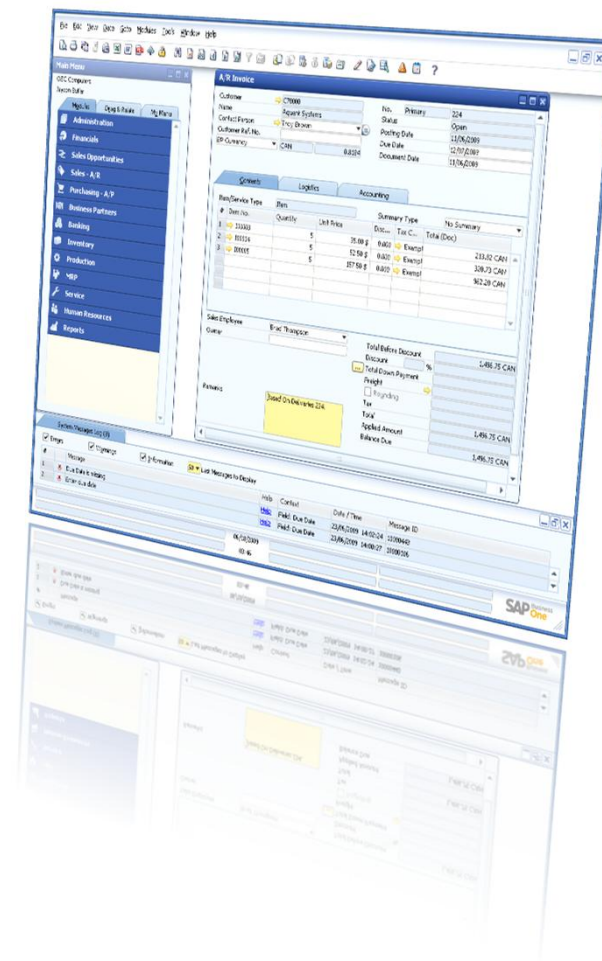
При копировании объектов со счетами:

При копировании пустых полей:

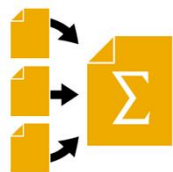
- Инициировать резервную копию перед началом копирования

■ Опции копирования

Демонстрация



Ключевые аспекты



Ключевые аспекты данной темы:

- Quick Copy позволяет выборочно копировать записи данных между базами данных компаний SAP Business One с одной и той же локализацией и версией. Quick Copy не создает новой базы данных компании.
- Функцию копирования поддерживают лишь несколько категорий данных.
- Экспортированные записи данных сохраняются в файле с расширением qdf.
- При необходимости можно сохранить определенные категории и параметры настройки в xml-файле для дальнейшего использования.
- При выборе категории для экспорта Quick Copy автоматически выбирает зависимые объекты для копирования.
- Quick Copy очень полезен при копировании информации конфигурации и пользовательской настройки, а также основных данных в тестовую систему или в другую базу данных для одной и той же компании.



Спасибо!

Изучение раздела, посвященного
инструменту Quick Copy, завершено.

Спасибо за внимание.

© 2013 SAP AG. Все права защищены.

Воспроизведение и передача любого фрагмента настоящей публикации в любой форме и с любой целью без явного разрешения SAP AG запрещены. Информация в данном документе может быть изменена без предварительного уведомления.

Некоторые программные продукты, предлагаемые компанией SAP AG и ее дистрибьюторами, содержат запатентованные компоненты от других поставщиков программного обеспечения.

Microsoft, Windows, Excel, Outlook, PowerPoint, Silverlight и Visual Studio являются зарегистрированными торговыми марками корпорации Microsoft.

IBM, DB2, DB2 Universal Database, System i, System i5, System p, System p5, System x, System z, System z10, z10, z/VM, z/OS, OS/390, zEnterprise, PowerVM, Power Architecture, Power Systems, POWER7, POWER6+, POWER6, POWER, PowerHA, pureScale, PowerPC, BladeCenter, System Storage, Storwize, XIV, GPFS, HACMP, RETAIN, DB2 Connect, RACF, Redbooks, OS/2, AIX, Intelligent Miner, WebSphere, Tivoli, Informix и Smarter Planet являются торговыми марками или зарегистрированными торговыми марками IBM Corporation.

Linux является зарегистрированной торговой маркой Линуса Торвальдса на территории США и других стран.

Adobe, логотип Adobe, Acrobat, PostScript и Reader являются торговыми марками или зарегистрированными торговыми марками Adobe Systems Incorporated на территории США и других стран.

Oracle и Java являются зарегистрированными торговыми марками компании Oracle и ее аффилированных компаний.

UNIX, X/Open, OSF/1 и Motif являются зарегистрированными торговыми марками Open Group.

Citrix, ICA, Program Neighborhood, MetaFrame, WinFrame, VideoFrame и MultiWin являются зарегистрированными торговыми марками Citrix Systems, Inc.

HTML, XML, XHTML и W3C являются торговыми марками или зарегистрированными торговыми марками W3C®, World Wide Web Consortium, Технологический институт штата Массачусетс.

Apple, App Store, iBooks, iPad, iPhone, iPhoto, iPod, iTunes, Multi-Touch, Objective-C, Retina, Safari, Siri и Xcode являются торговыми марками или зарегистрированными торговыми марками Apple Inc.

iOS является зарегистрированной торговой маркой Cisco Systems Inc.

Google App Engine, Google Apps, Google Checkout, Google Data API, Google Maps, Google Mobile Ads, Google Mobile Updater, Google Mobile, Google Store, Google Sync, Google Updater, Google Voice, Google Mail, Gmail, YouTube, Dalvik и Android являются торговыми марками или зарегистрированными торговыми марками Google Inc.

INTERMEC является зарегистрированной торговой маркой Intermec Technologies Corporation.

Wi-Fi является зарегистрированной торговой маркой Wi-Fi Alliance.

Bluetooth является зарегистрированной торговой маркой Bluetooth SIG Inc.

Motorola является зарегистрированной торговой маркой Motorola Trademark Holdings LLC.

Computop является зарегистрированной торговой маркой Computop Wirtschaftsinformatik GmbH.

SAP, R/3, SAP NetWeaver, Duet, PartnerEdge, ByDesign, SAP BusinessObjects Explorer, StreamWork, SAP HANA и другие продукты и сервисы SAP, упоминаемые в данном документе, а также их соответствующие логотипы являются торговыми марками или зарегистрированными торговыми марками SAP AG на территории Германии и других стран.

Business Objects и логотип Business Objects, BusinessObjects, Crystal Reports, Crystal Decisions, Web Intelligence, Xcelsius и другие продукты и сервисы Business Objects, упоминаемые в данном документе, а также их соответствующие логотипы являются торговыми марками или зарегистрированными торговыми марками Business Objects Software Ltd. Business Objects входит в группу компаний SAP.

Sybase и Adaptive Server, iAnywhere, Sybase 365, SQL Anywhere и другие продукты и сервисы Sybase, упоминаемые в данном документе, а также их соответствующие логотипы являются торговыми марками или зарегистрированными торговыми марками Sybase, Inc. Sybase входит в группу компаний SAP.

Crossgate, m@gic EDDY, B2B 360° и B2B 360° Services являются зарегистрированными торговыми марками Crossgate AG на территории Германии и других стран. Crossgate входит в группу компаний SAP.

Все прочие упоминаемые в данном документе названия продуктов и сервисов являются торговыми марками соответствующих компаний. Данные в настоящем документе предоставлены исключительно в информационных целях. Национальные спецификации продуктов могут различаться.