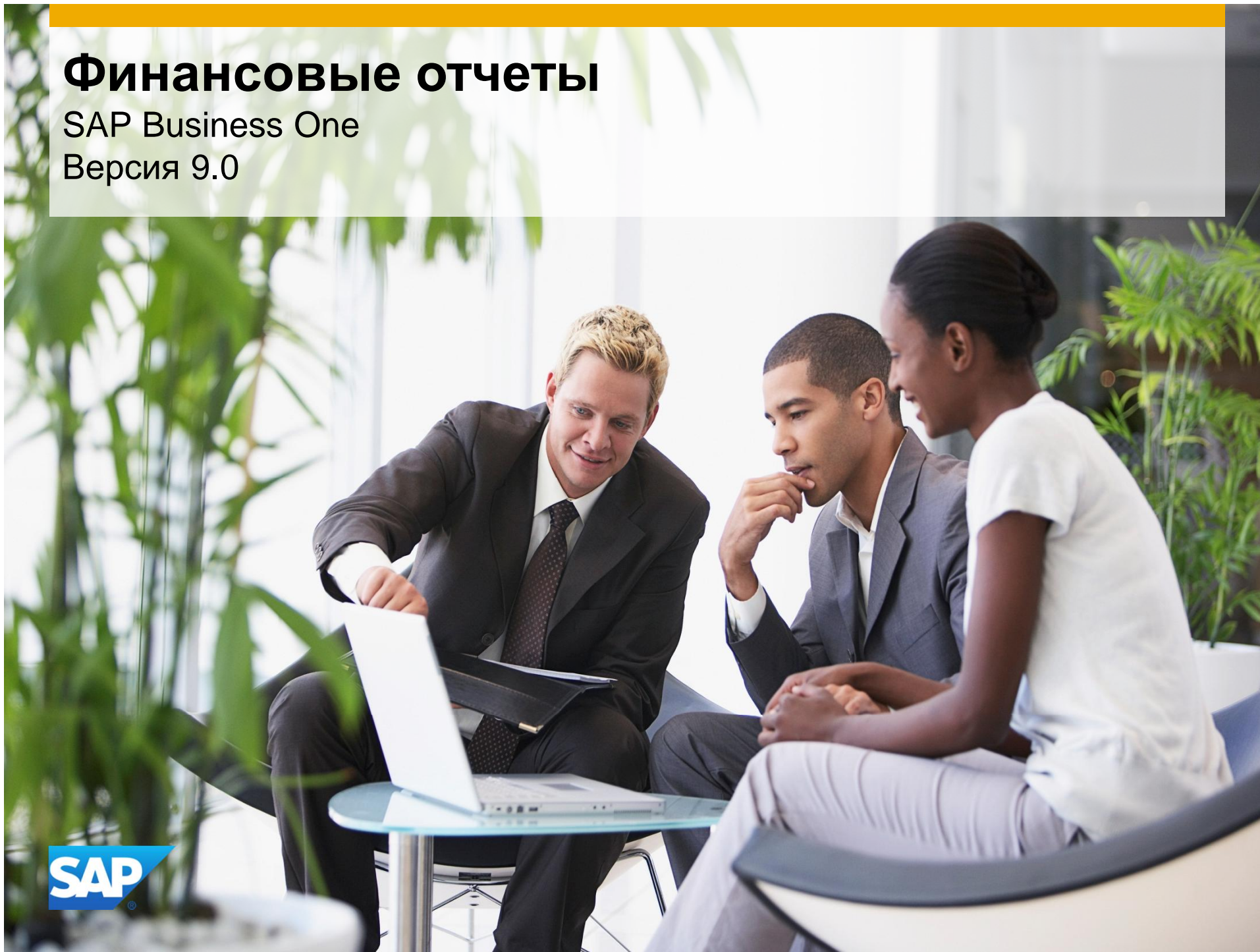


Финансовые отчеты

SAP Business One

Версия 9.0

The SAP logo is located in the bottom left corner of the image. It consists of the letters 'SAP' in a bold, white, sans-serif font, set against a blue rectangular background with a white diagonal line.

Цели



После изучения этой темы вы сможете:

- Объяснять, как стандартные процессы в SAP Business One влияют на следующие виды *финансовых отчетов*:
 - *Баланс*
 - *Пробный баланс*
 - *Прибыли и убытки*
- Понимать, когда следует использовать каждый из этих отчетов
- Интерпретировать типичные данные в отчетах

Практический пример



Вы обсуждаете *финансовые отчеты* с Марией, бухгалтером компании:

- Мария хотела бы рассмотреть влияние процедуры *закрытия периода* на *балансовые отчеты* и *отчеты о прибылях и убытках*.
- Это необходимо, так как *финансовые отчеты* обычно выпускаются в последний день финансового года или периода, и в них отражается текущее финансовое состояние компании.
- Вы демонстрируете финансовые отчеты в SAP Business One.

Содержание

- **Структура плана счетов**
 - **Влияние структуры плана счетов на финансовые отчеты**
- **Финансовые отчеты**
 - *Баланс*
 - *Пробный баланс*
 - *Прибыли и убытки*
 - *Отчет о движении денежных средств*

Вопрос для размышления



Балансовый отчет:

Активы:

- Основные средства: 10,04%
- Оборотные активы: 89,96%

Совокупные активы: 100%

- Куда вложено больше всего денежных средств с точки зрения бухгалтера-контролера?
 - В активы, которые могут быть быстро переведены в ликвидные средства.
 - В имущество, которым компания владеет, пользуется и не планирует в ближайшее время продавать или конвертировать в наличные средства.

Вопрос для размышления



Балансовый отчет:

Активы:

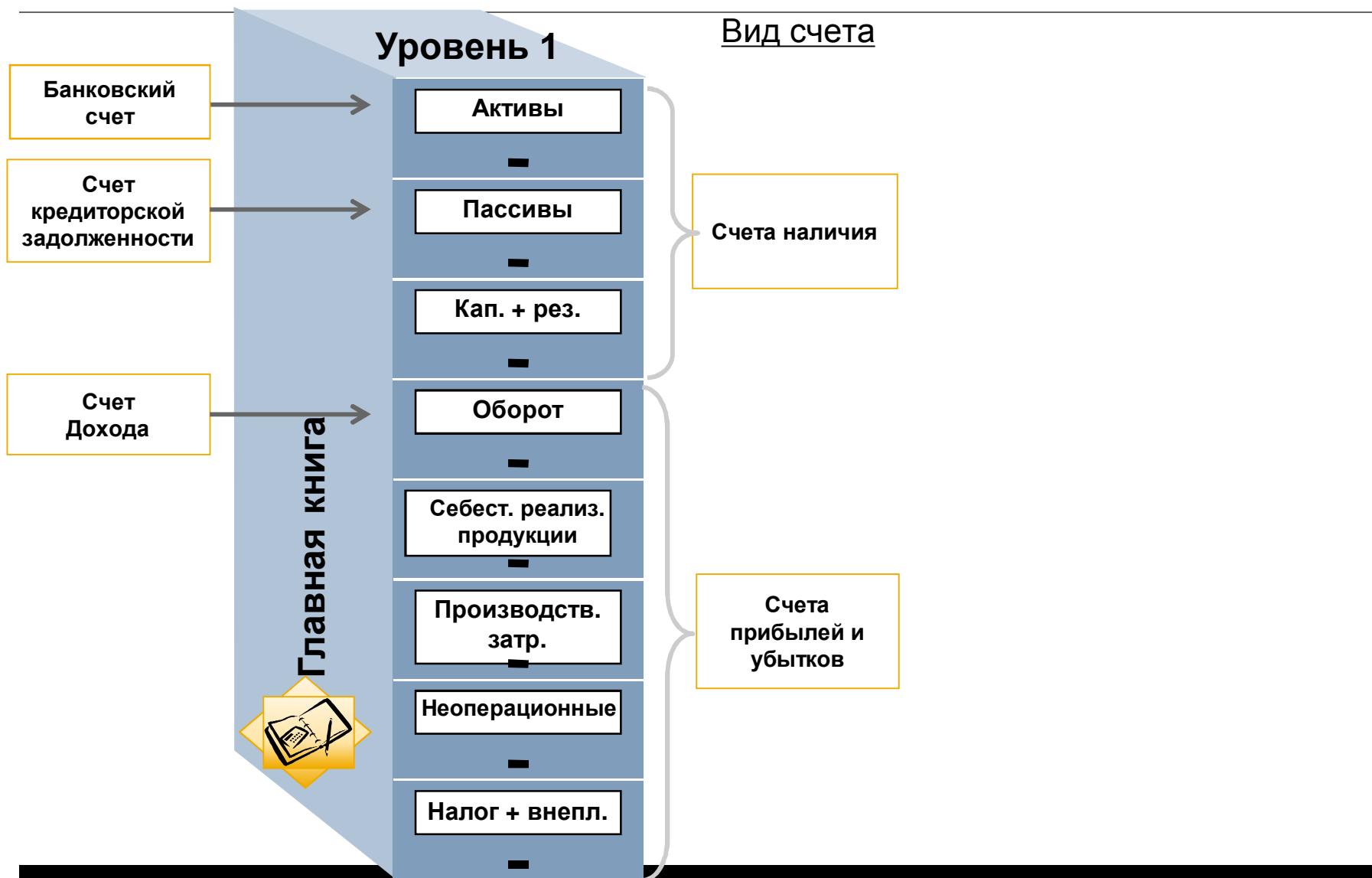
- Основные средства: 10,04%
- Оборотные активы: 89,96%

Совокупные активы: 100%

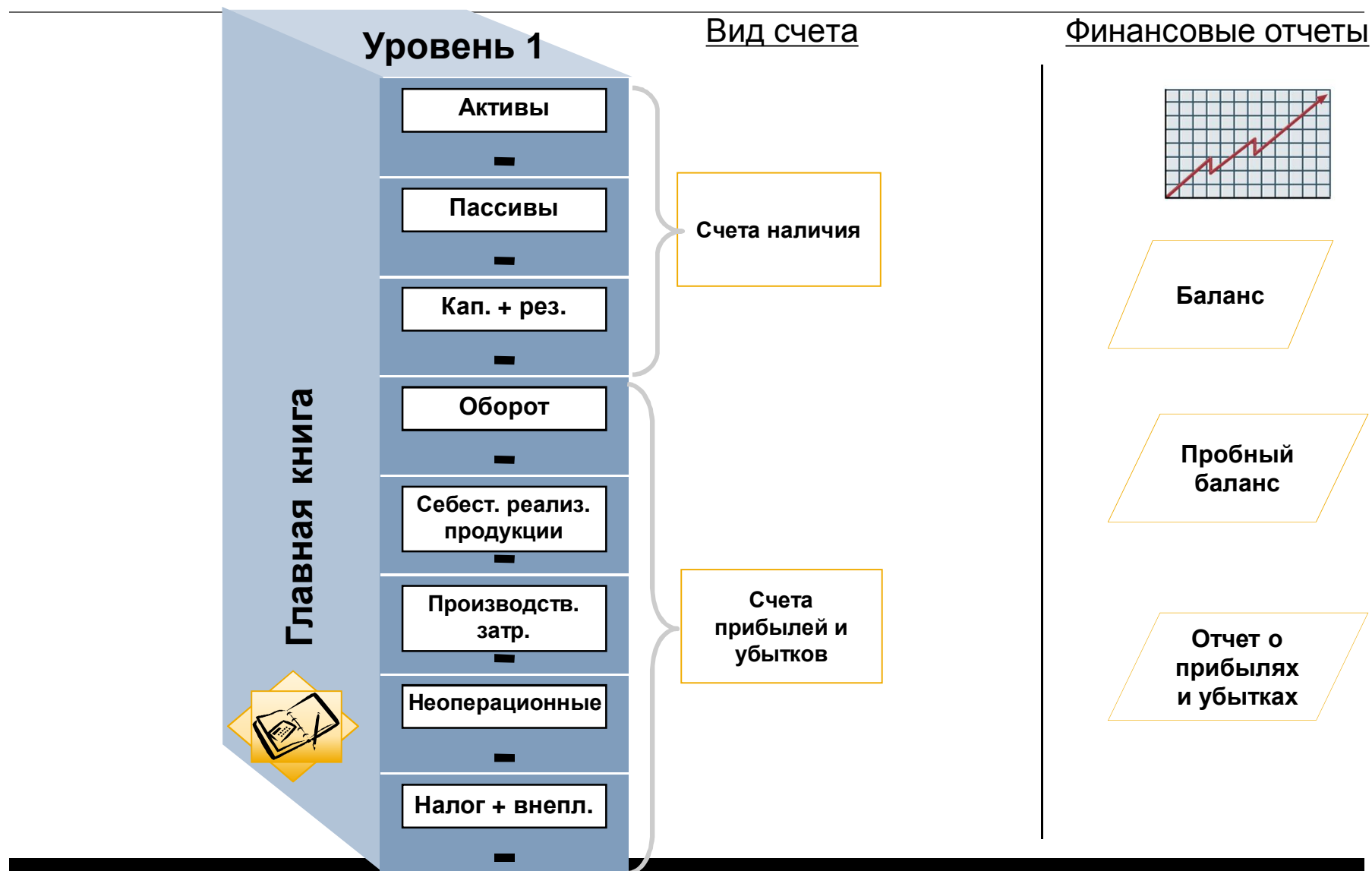
- Куда вложено больше всего денежных средств с точки зрения бухгалтера-контролера?

- A. В активы, которые могут быть быстро переведены в ликвидные средства.
- B. В имущество, которым компания владеет, пользуется и не планирует в ближайшее время продавать или конвертировать в наличные средства.

Структура плана счетов



Влияние на финансовые отчеты



Содержание

- **Структура плана счетов**
 - **Влияние структуры плана счетов на финансовые отчеты**
- **Финансовые отчеты**
 - *Баланс*
 - *Пробный баланс*
 - *Прибыли и убытки*
 - *Отчет о движении денежных средств*

Баланс



Отражает финансовое положение компании – ее стоимость.

Сроки	До указанной даты
Разделы/ Вид	Все счета наличия: счета активов, пассивов и собственных средств
Вычисление	<ul style="list-style-type: none">■ совокупные активы = совокупные пассивы + собственный капитал.■ Также: относительная доля каждого сальдо в активах, пассивах и собственном капитале.
Пример документов и счетов, влияющих на отчет	<i>Продажа</i> – дебиторская задолженность, счет НДС. <i>Исходящий платеж</i> – банковский счет. <i>Поступление</i> – счет запасов.

Баланс

Отражает финансовое положение компании – ее стоимость.

Сроки	До указанной даты
Разделы/ Вид	Все счета наличия: счета активов, пассивов и собственных средств
Вычисление	<ul style="list-style-type: none">■ совокупные активы = совокупные пассивы + собственный капитал.■ Также: относительная доля каждого сальдо в активах, пассивах и собственном капитале.
Пример документов и счетов, влияющих на отчет	<i>Продажа</i> – дебиторская задолженность, счет НДС. <i>Исходящий платеж</i> – банковский счет. <i>Поступление</i> – счет запасов.

Баланс

Отражает финансовое положение компании – ее стоимость.

Сроки	До указанной даты
Разделы/ Вид	Все счета наличия: счета активов, пассивов и собственных средств
Вычисление	<ul style="list-style-type: none">■ совокупные активы = совокупные пассивы + собственный капитал.■ Также: относительная доля каждого сальдо в активах, пассивах и собственном капитале.
Пример документов и счетов, влияющих на отчет	<i>Продажа</i> – дебиторская задолженность, счет НДС. <i>Исходящий платеж</i> – банковский счет. <i>Поступление</i> – счет запасов.

Баланс

Отражает финансовое положение компании – ее стоимость.

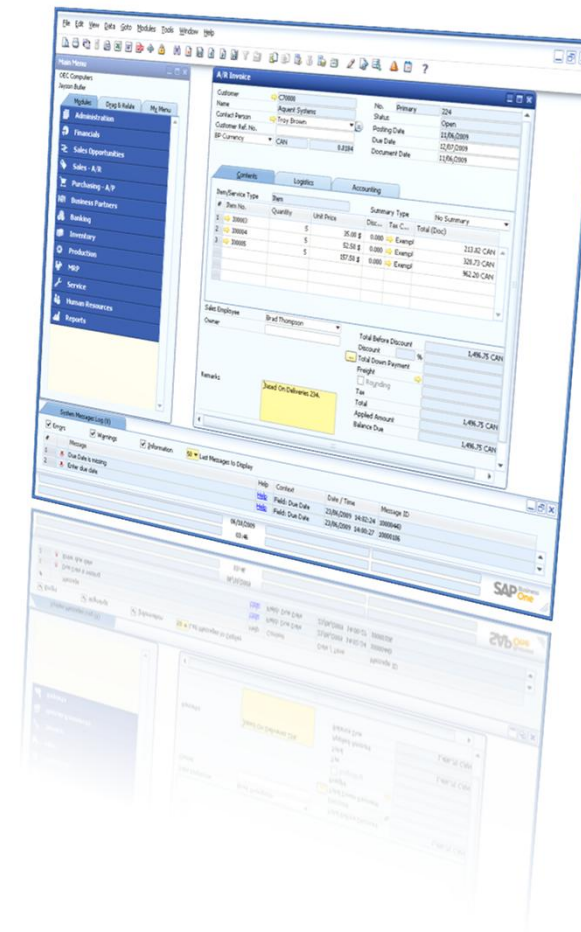
Сроки	До указанной даты
Разделы/ Вид	Все счета наличия: счета активов, пассивов и собственных средств
Вычисление	<ul style="list-style-type: none">■ совокупные активы = совокупные пассивы + собственный капитал.■ Также: относительная доля каждого сальдо в активах, пассивах и собственном капитале.
Пример документов и счетов, влияющих на отчет	<i>Продажа</i> – дебиторская задолженность, счет НДС. <i>Исходящий платеж</i> – банковский счет. <i>Поступление</i> – счет запасов.

Баланс

Отражает финансовое положение компании – ее стоимость.

Сроки	До указанной даты
Разделы/ Вид	Все счета наличия: счета активов, пассивов и собственных средств
Вычисление	<ul style="list-style-type: none">■ совокупные активы = совокупные пассивы + собственный капитал.■ Также: относительная доля каждого сальдо в активах, пассивах и собственном капитале.
Пример документов и счетов, влияющих на отчет	<i>Продажа</i> – дебиторская задолженность, счет НДС. <i>Исходящий платеж</i> – банковский счет. <i>Поступление</i> – счет запасов.

Демонстрация – балансовый отчет



Пробный баланс



Сводка по сальдо всех счетов и/или бизнес-партнеров. Может включать определенную выборку.

Сроки	Выбранный период
Разделы/ Вид	<u>Выбор из:</u> Всех счетов (<i>счета наличия и счета прибылей и убытков</i>) Всех записей бизнес-партнеров.
Вычисление	<ul style="list-style-type: none">■ Для каждого счета: суммы по итоговым дебету и кредиту и конечное сальдо.■ Для всего отчета: если отчет включает все счета в завершнном периоде, суммы по дебету и кредиту должны быть равны. Конечное сальдо в отчете = 0.
Пример документов и счетов, влияющих на отчет	<i>Продажа</i> – счет поставщика, счет кредиторской задолженности, счет расходов/ корреспондирующий счет/ счета запасов, счет исходящего налога.

Пробный баланс

Сводка по сальдо всех счетов и/или бизнес-партнеров. Может включать определенную выборку.

Сроки	Выбранный период
Разделы/ Вид	<u>Выбор из:</u> Всех счетов (<i>счета наличия и счета прибылей и убытков</i>) Всех записей бизнес-партнеров.
Вычисление	<ul style="list-style-type: none">■ Для каждого счета: суммы по итоговым дебету и кредиту и конечное сальдо.■ Для всего отчета: если отчет включает все счета в завершнном периоде, суммы по дебету и кредиту должны быть равны. Конечное сальдо в отчете = 0.
Пример документов и счетов, влияющих на отчет	<i>Продажа</i> – счет поставщика, счет кредиторской задолженности, счет расходов/ корреспондирующий счет/ счета запасов, счет исходящего налога.

Пробный баланс

Сводка по сальдо всех счетов и/или бизнес-партнеров. Может включать определенную выборку.

Сроки	Выбранный период
Разделы/ Вид	<u>Выбор из:</u> Всех счетов (<i>счета наличия и счета прибылей и убытков</i>) Всех записей бизнес-партнеров.
Вычисление	<ul style="list-style-type: none">■ Для каждого счета: суммы по итоговым дебету и кредиту и конечное сальдо.■ Для всего отчета: если отчет включает все счета в завершнном периоде, суммы по дебету и кредиту должны быть равны. Конечное сальдо в отчете = 0.
Пример документов и счетов, влияющих на отчет	<i>Продажа</i> – счет поставщика, счет кредиторской задолженности, счет расходов/ корреспондирующий счет/ счета запасов, счет исходящего налога.

Пробный баланс

Сводка по сальдо всех счетов и/или бизнес-партнеров. Может включать определенную выборку.

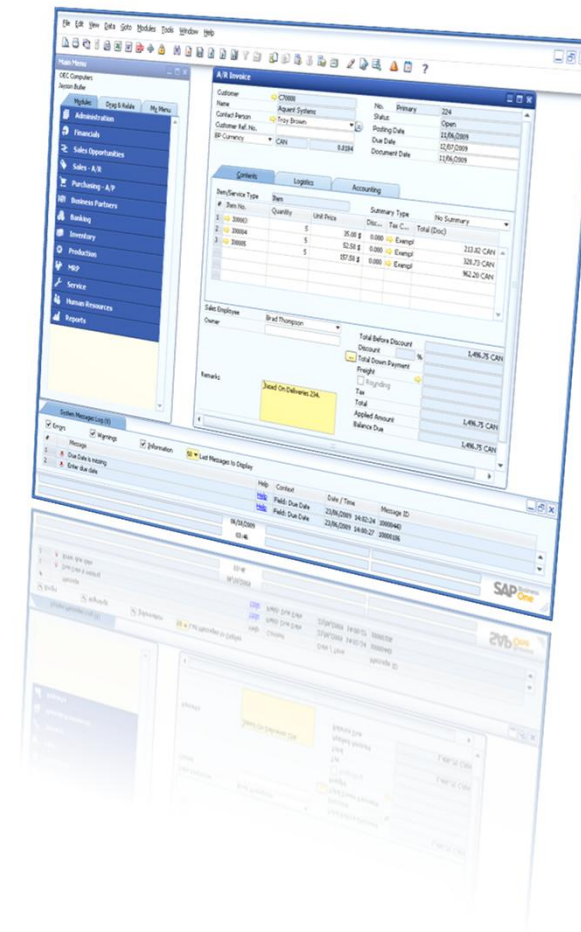
Сроки	Выбранный период
Разделы/ Вид	<u>Выбор из:</u> Всех счетов (<i>счета наличия и счета прибылей и убытков</i>) Всех записей бизнес-партнеров.
Вычисление	<ul style="list-style-type: none">■ Для каждого счета: суммы по итоговым дебету и кредиту и конечное сальдо.■ Для всего отчета: если отчет включает все счета в завершнном периоде, суммы по дебету и кредиту должны быть равны. Конечное сальдо в отчете = 0.
Пример документов и счетов, влияющих на отчет	<i>Продажа</i> – счет поставщика, счет кредиторской задолженности, счет расходов/ корреспондирующий счет/ счета запасов, счет исходящего налога.

Пробный баланс

Сводка по сальдо всех счетов и/или бизнес-партнеров. Может включать определенную выборку.

Сроки	Выбранный период
Разделы/ Вид	<u>Выбор из:</u> Всех счетов (<i>счета наличия и счета прибылей и убытков</i>) Всех записей бизнес-партнеров.
Вычисление	<ul style="list-style-type: none">■ Для каждого счета: суммы по итоговым дебету и кредиту и конечное сальдо.■ Для всего отчета: если отчет включает все счета в завершеном периоде, суммы по дебету и кредиту должны быть равны. Конечное сальдо в отчете = 0.
Пример документов и счетов, влияющих на отчет	<i>Продажа</i> – счет поставщика, счет кредиторской задолженности, счет расходов/ корреспондирующий счет/ счета запасов, счет исходящего налога.

Демонстрация – пробный баланс



Отчет о прибылях и убытках



Отображает прибыль (или убытки) за финансовый год или выбранный период и поясняет причины изменения стоимости компании.

Сроки	Выбранный период
Разделы/ Вид	Все счета прибылей и убытков: Последние 5 разделов: "Доходы", "Себестоимость реализованной продукции", "Расходы", "Финансирование" и "Прочие доходы и расходы"
Вычисление	Сальдо счетов раздела "Расходы" будут вычтены из сальдо счетов раздела "Доходы" для получения прибыли или убытка за финансовый год или выбранный период.
Пример документов и счетов, влияющих на отчет	<i>Продажа</i> – счет доходов. <i>Закупка</i> – счет расходов.

Отчет о прибылях и убытках

Отображает прибыль (или убытки) за финансовый год или выбранный период и поясняет причины изменения стоимости компании.

Сроки	Выбранный период
Разделы/ Вид	Все счета прибылей и убытков: Последние 5 разделов: "Доходы", "Себестоимость реализованной продукции", "Расходы", "Финансирование" и "Прочие доходы и расходы"
Вычисление	Сальдо счетов раздела "Расходы" будут вычтены из сальдо счетов раздела "Доходы" для получения прибыли или убытка за финансовый год или выбранный период.
Пример документов и счетов, влияющих на отчет	<i>Продажа</i> – счет доходов. <i>Закупка</i> – счет расходов.

Отчет о прибылях и убытках

Отображает прибыль (или убытки) за финансовый год или выбранный период и поясняет причины изменения стоимости компании.

Сроки	Выбранный период
Разделы/ Вид	Все счета прибылей и убытков: Последние 5 разделов: "Доходы", "Себестоимость реализованной продукции", "Расходы", "Финансирование" и "Прочие доходы и расходы"
Вычисление	Сальдо счетов раздела "Расходы" будут вычтены из сальдо счетов раздела "Доходы" для получения прибыли или убытка за финансовый год или выбранный период.
Пример документов и счетов, влияющих на отчет	<i>Продажа</i> – счет доходов. <i>Закупка</i> – счет расходов.

Отчет о прибылях и убытках

Отображает прибыль (или убытки) за финансовый год или выбранный период и поясняет причины изменения стоимости компании.

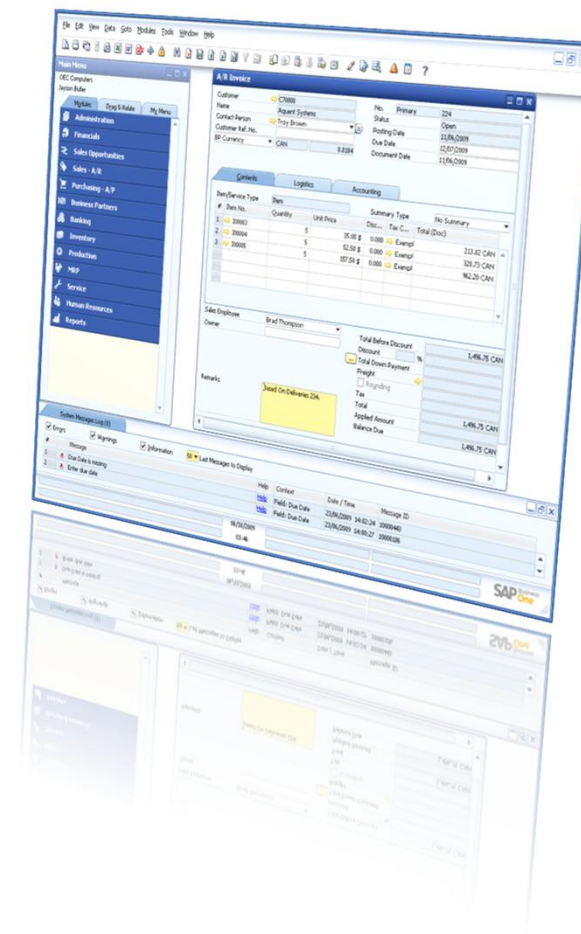
Сроки	Выбранный период
Разделы/ Вид	Все счета прибылей и убытков: Последние 5 разделов: "Доходы", "Себестоимость реализованной продукции", "Расходы", "Финансирование" и "Прочие доходы и расходы"
Вычисление	Сальдо счетов раздела "Расходы" будут вычтены из сальдо счетов раздела "Доходы" для получения прибыли или убытка за финансовый год или выбранный период.
Пример документов и счетов, влияющих на отчет	<i>Продажа</i> – счет доходов. <i>Закупка</i> – счет расходов.

Отчет о прибылях и убытках

Отображает прибыль (или убытки) за финансовый год или выбранный период и поясняет причины изменения стоимости компании.

Сроки	Выбранный период
Разделы/ Вид	Все счета прибылей и убытков: Последние 5 разделов: "Доходы", "Себестоимость реализованной продукции", "Расходы", "Финансирование" и "Прочие доходы и расходы"
Вычисление	Сальдо счетов раздела "Расходы" будут вычтены из сальдо счетов раздела "Доходы" для получения прибыли или убытка за финансовый год или выбранный период.
Пример документов и счетов, влияющих на отчет	<i>Продажа</i> – счет доходов. <i>Закупка</i> – счет расходов.

Демонстрация – отчет о прибылях и убытках



Дополнительный вопрос для размышления



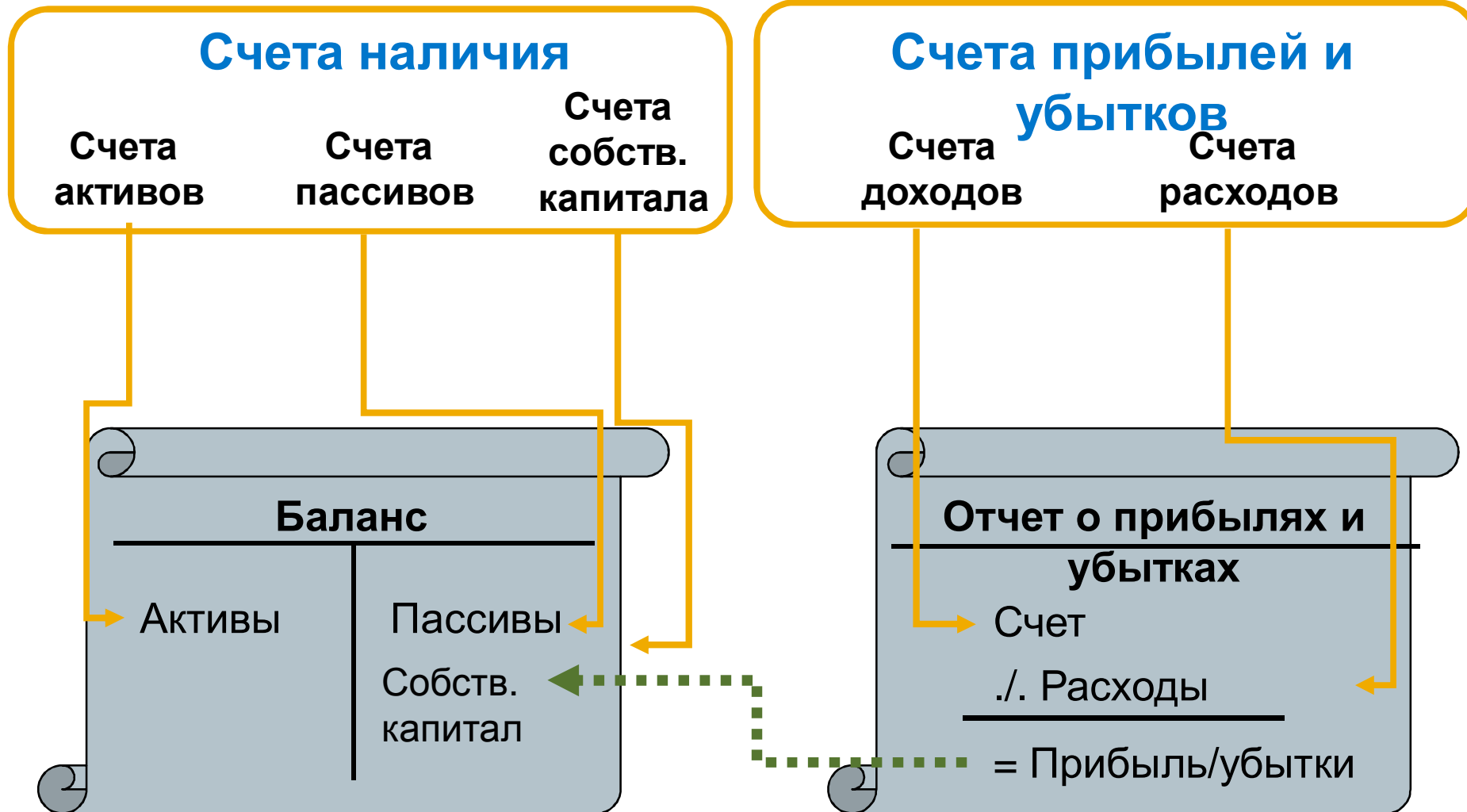
- Балансовый отчет вычисляется следующим образом:



совокупные активы = совокупные
пассивы + собственный капитал.

- Каким образом рассчитывается сальдо, если отчет учитывает только счета **наличия**?

Ответ



Отчет о движении денежных средств

Общие параметры настройки

БП Бюджет Сервисы Показать Вид шрифта и фон Пу

Компания Демо база Текущий период с 01.01.14 по 31.12.14

Привязка операций к позиции движения денежных средств

Обязательно
 Необязательно

Позиция движения денежных средств по умолчанию для

Входящий платеж
Исходящий платеж

Привязка операций к позициям движения денежных средств

Игнорировать без предупреждения
 Только предупреждение

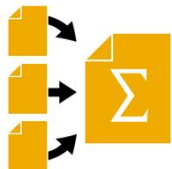
Отдельные позиции	№ строки	Текущий период
Денежный поток по операционным активностям		
Средства, полученные от заказчиков (+)		
Оплата продаж заказчиками	1	157'888
Предоплаты, полученные от заказчиков	2	
Кредитовые авизо покупок, оплаченные поставщиками	3	
Средства, выплаченные поставщикам (-)		
Оплата продаж поставщикам	4	-252'625
Предоплаты поставщикам	5	
Кредитовые авизо продаж, выплаченные заказчиком	6	
Средства, выплаченные за аренду/электроэнергию/телефоны		
Оплата аренда	7	
Оплата электроэнергии	8	
Оплата телефонов	9	
Средства, выплаченные сотрудникам (-)		
Выплаты сотрудникам, напр., зарплаты	10	
Прочие операционные платежи (+/-)		
Прочие операционные платежи	11	
Средства по операциям (итоговая строка)		-94'737
Минус уплаченный налог (-)		-94'737
Уплаченный налог на доходы корпорации	12	
Уплаченный НДС	13	

Корректиро

Уровень 5

- Отчет о движении денежных средств является юридическим документом, необходимым во многих локализациях.
- Выполните начальные настройки и установите значения по умолчанию в окне *Общие параметры настройки* на закладке *Движение денежных средств*.

Заключение



Ключевые аспекты:

В Главной книге различаются следующие счета:

- Счета наличия.
- Счета прибылей и убытков, сокращенно называемые счетами П+У.

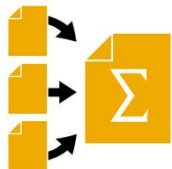
Различные финансовые отчеты выполняются на основе:

- Сальдо счетов.

Финансовые отчеты отражают сальдо счетов по следующим критериям:

- Выбранная дата или диапазон дат
- **Раздел, уровень и вид.**

Заключение



Балансовый отчет основывается на следующих данных:

И отражает следующие данные:

- **Счета наличия.**
- Стоимость компании.
- совокупные активы = совокупные пассивы + собственный капитал.
- Также: Относительная доля каждого сальдо.

Отчет о прибылях и убытках основывается на следующих данных:

И отражает следующие данные:

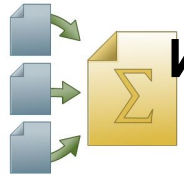
- **Все счета прибылей и убытков.**
- **Прибыль (или убытки) предприятия.**
- Прибыль или убытки за выбранный период =
Сальдо счетов доходов
–
Сальдо счетов расходов

Пробный баланс основывается на следующих данных:

И отражает следующие данные:

- **Все виды счетов.**
- **Сводка по сальдо всех счетов и/или бизнес-партнеров.**
- Для каждого счета: суммы по итоговым дебету и кредиту и конечное сальдо.
- Для всего отчета: если пробный баланс включает в себя все счета за весь период, итоговое сальдо отчета является нулевым.

Спасибо!



**Изучение раздела, посвященного финансовым отчетам,
завершено**

Спасибо за внимание.