

Управление планом счетов

SAP Business One

Версия 9.0



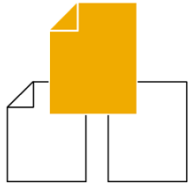
Цели



После изучения этой темы вы сможете:

- Настраивать план счетов в соответствии с типом компании
- Обсуждать согласно общим правилам бухгалтерского учета следующие вопросы:
 - Структура плана счетов
 - Влияние стандартных процессов на план счетов
- Управление планом счетов
- Объяснять опции выбора основных счетов по умолчанию

Управление планом счетов: Практический пример



Вы внедряете SAP Business One для нового заказчика, компании OEC Computers.

- Мария, бухгалтер, сообщает вам, что переход на SAP Business One поможет ей навести порядок в структуре счетов компании.
- Вы показываете Марии предварительно определенные в SAP Business One шаблоны плана счетов. Также вы сообщаете, что она может использовать их в качестве основы для создания собственных планов счетов и настраивать их необходимым образом перед вводом в эксплуатацию.
- Мария говорит, что такая структура позволит ей представлять финансовые отчеты в более четкой и понятной форме.
- Вы обсуждаете с Марией влияние процессов продажи и закупки на план счетов и, как следствие, на финансовые отчеты.
- Мария выбирает шаблон плана счетов и вы показываете ей, как выполняется настройка счетов: добавление, удаление и обновление.

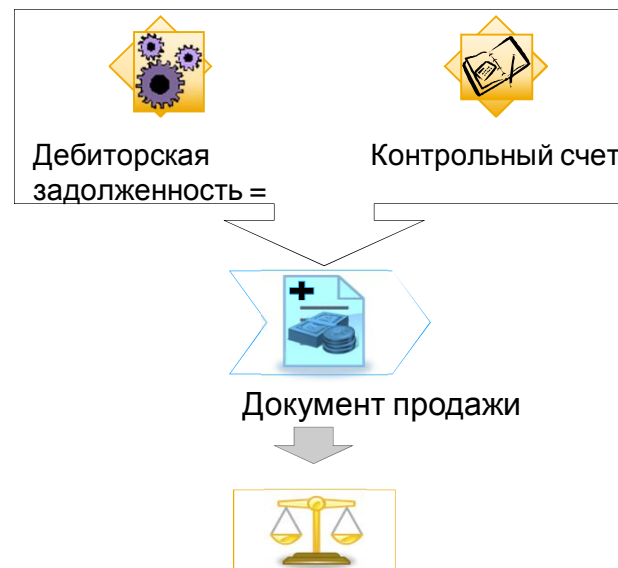
Содержание

- **План счетов**
 - **Определение плана счетов**
 - **Структура плана счетов**
- **Структура плана счетов в связи с финансовыми отчетами**
 - **Уровни в плане счетов**
 - **Управление планом счетов**
- **Основные счета по умолчанию**
 - **Традиционное решение: метод основных счетов по умолчанию для товара**
 - **Расширенный выбор основного счета**

Вопрос для размышления. План счетов



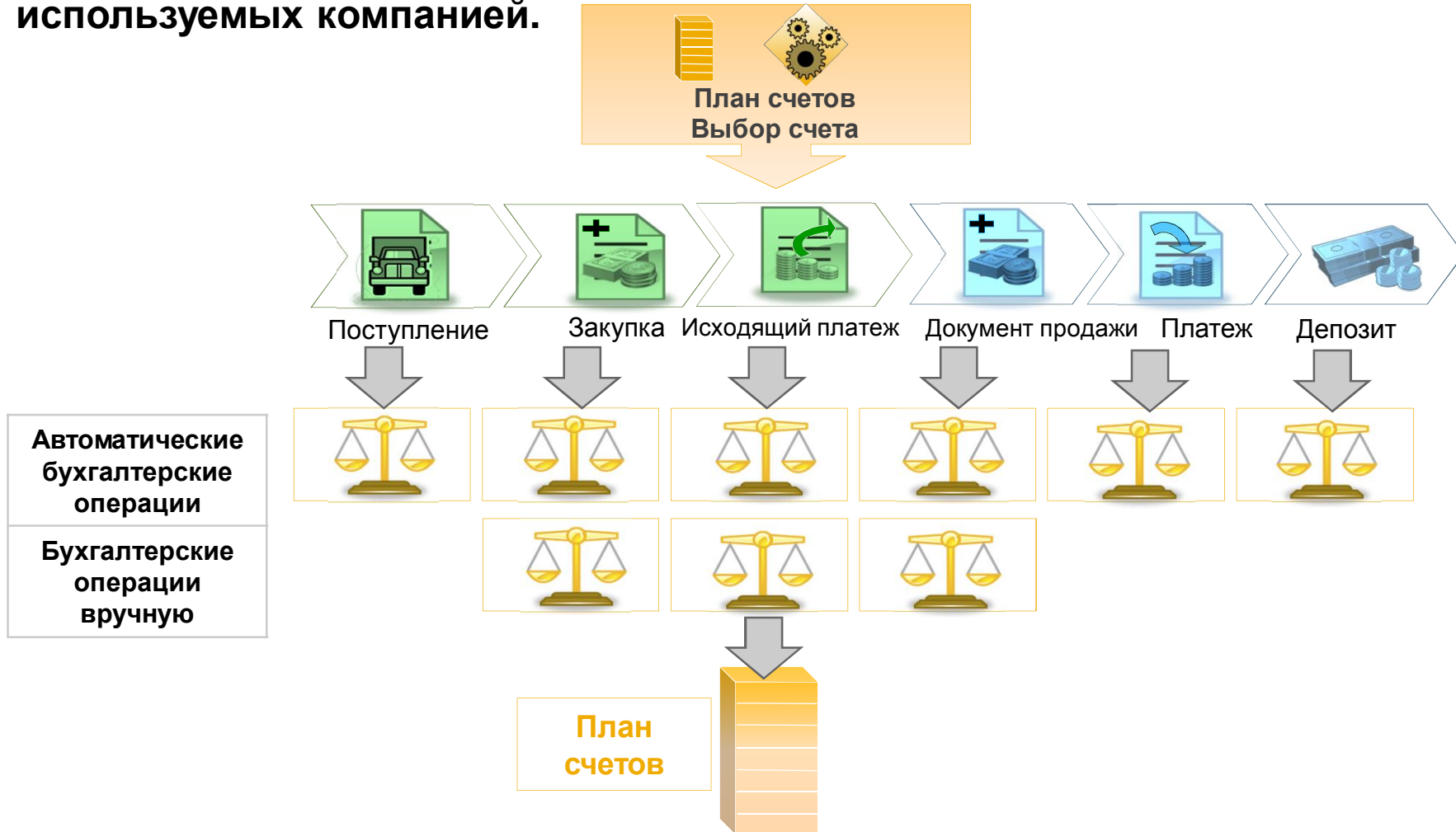
- Каким образом сальдо справочника бизнес-партнеров представлены в плане счетов?



Контрольный счет		Дебет	Кредит
Дебиторская задолженность	Клиент	105	
Счет налога	Счет налога		5
Счет доходов	Счет доходов		100

План счетов

План счетов представляет собой список всех основных счетов, используемых компанией.



Определение юридически правильного плана счетов

- Существует 3 способа определения *плана счетов*:
 1. Выбор предварительно определенного *шаблона плана счетов*.
 2. Импорт данных плана счетов из прежней системы.
 3. Определение собственного плана счетов.



Структура плана счетов

План счетов

Информация о счете ГК

Синт. счет Аналит. счет

Счет ГК: 100101

Наименование: Сырье и материалы - Групп

Внешний код:

Валюта: Все валюты

Конфиденциальн Уровень: 5

Сальдо: 34'946'849,96 руб

Свойства счета ГК

Вид счета: Прочее

Счет БП

Счет денежных средств

Переоценка (валюта)

Включен в денежный поток

Релевантно для учета по ЦУ

Проект

02 - Амортизация основных средств

020101 - Амортизация основных средств

020301 - Амортизация доходных вложений

03 - Доходные вложения в материальные ценности

030101 - Доходные вложения

04 - Нематериальные активы

040101 - Нематериальные активы

040102 - НИОКР

05 - Амортизация нематериальных активов

050101 - Амортизация НМА

050102 - Амортизация НИОКР

07 - Оборудование к установке

070101 - Оборудование к установке

08 - Вложения во внеоборотные активы

080101 - Вложения во внеоборотные активы

080102 - НКС НИОКР

09 - Отложенные налоговые активы

090101 - Отложенные налоговые активы

2 - ПРОИЗВОДСТВЕННЫЕ ЗАПАСЫ

10 - Материалы

1001 - Сырье и материалы

100101 - Сырье и материалы - Группа 1

100102 - Сырье и материалы - Группа 2

1002 - Покупные полуфабрикаты

100201 - Покупные полуфабрикаты - Группа 1

100202 - Покупные полуфабрикаты - Группа 2

100301 - Топливо

100401 - Тара

Активы

Обязательства

Капитал и резервы

Финансовые результаты

Забалансовые счета

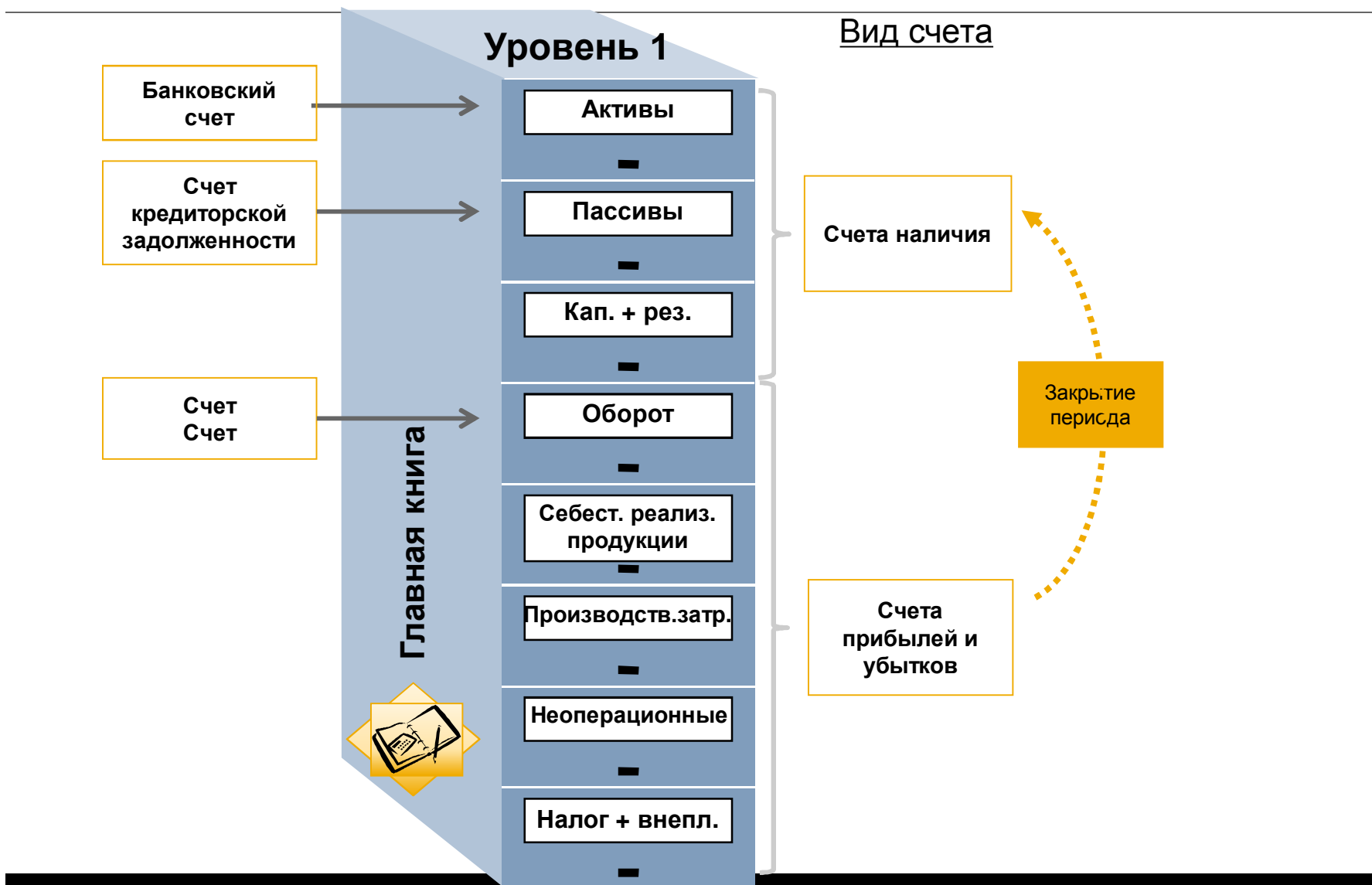
Прочие доходы и расходы 1

Прочие доходы и расходы 2

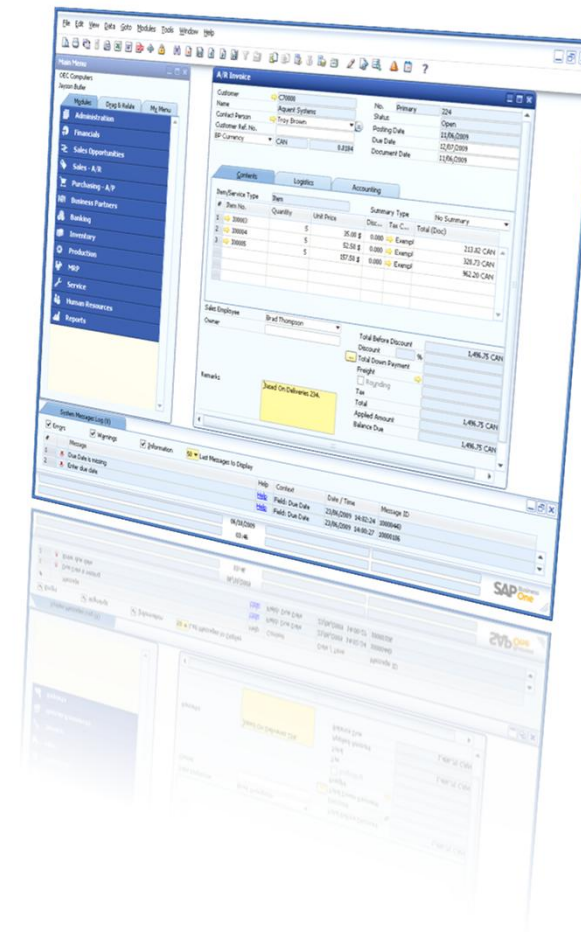
Прочие доходы и расходы 3

OK Отменить Сведения о счете

Структура плана счетов



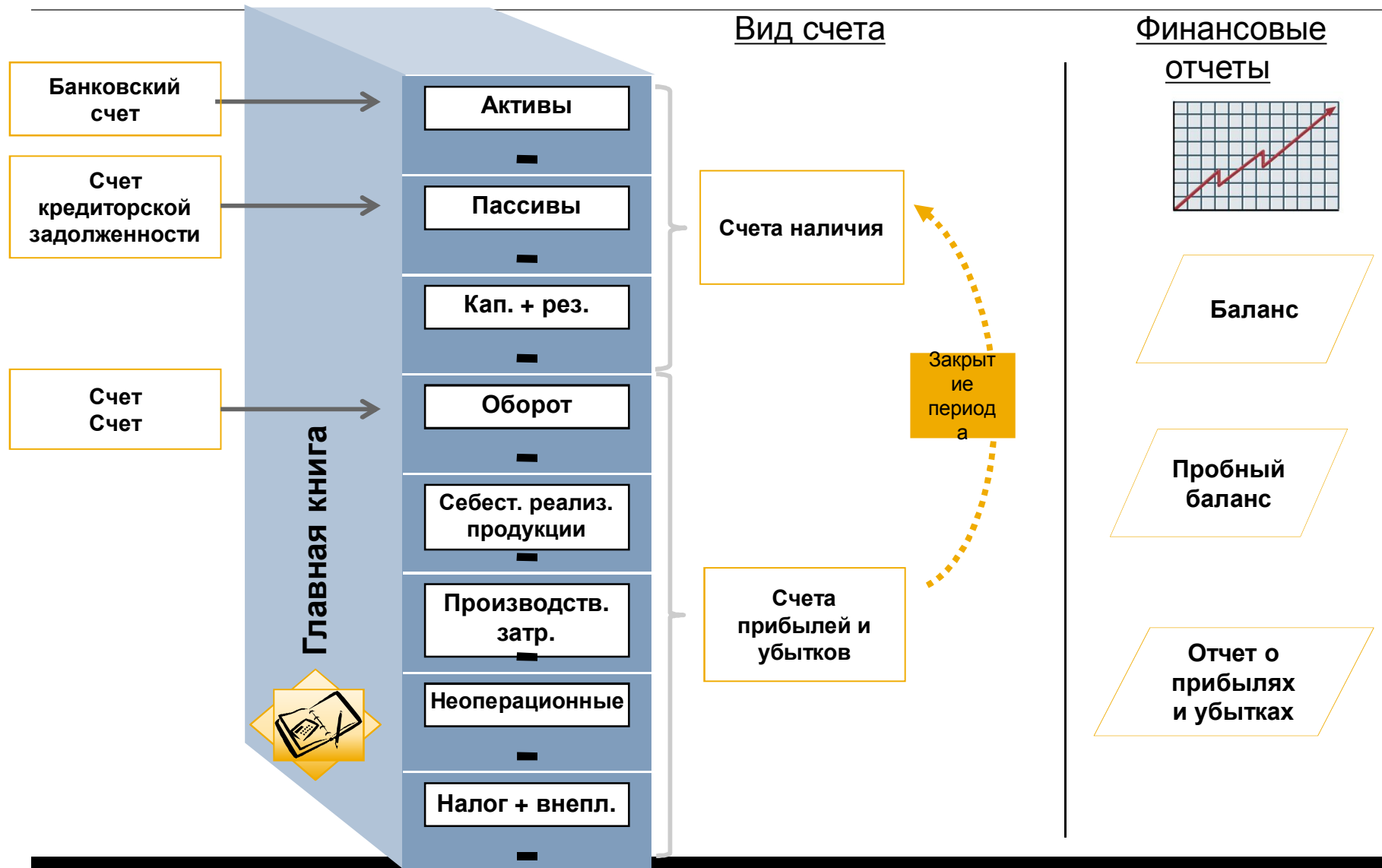
Демонстрация – свойства основного счета структура плана счетов



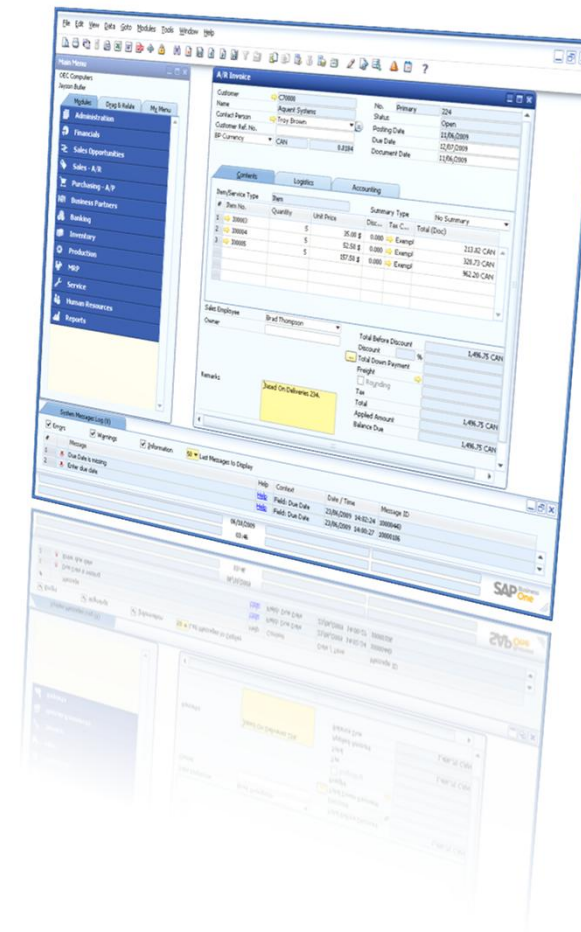
Содержание

- **План счетов**
 - **Определение плана счетов**
 - **Структура плана счетов**
- **Структура плана счетов в связи с финансовыми отчетами**
 - **Уровни в плане счетов**
 - **Управление планом счетов**
- **Основные счета по умолчанию**
 - **Традиционное решение: метод основных счетов по умолчанию для товара**
 - **Расширенный выбор счета**

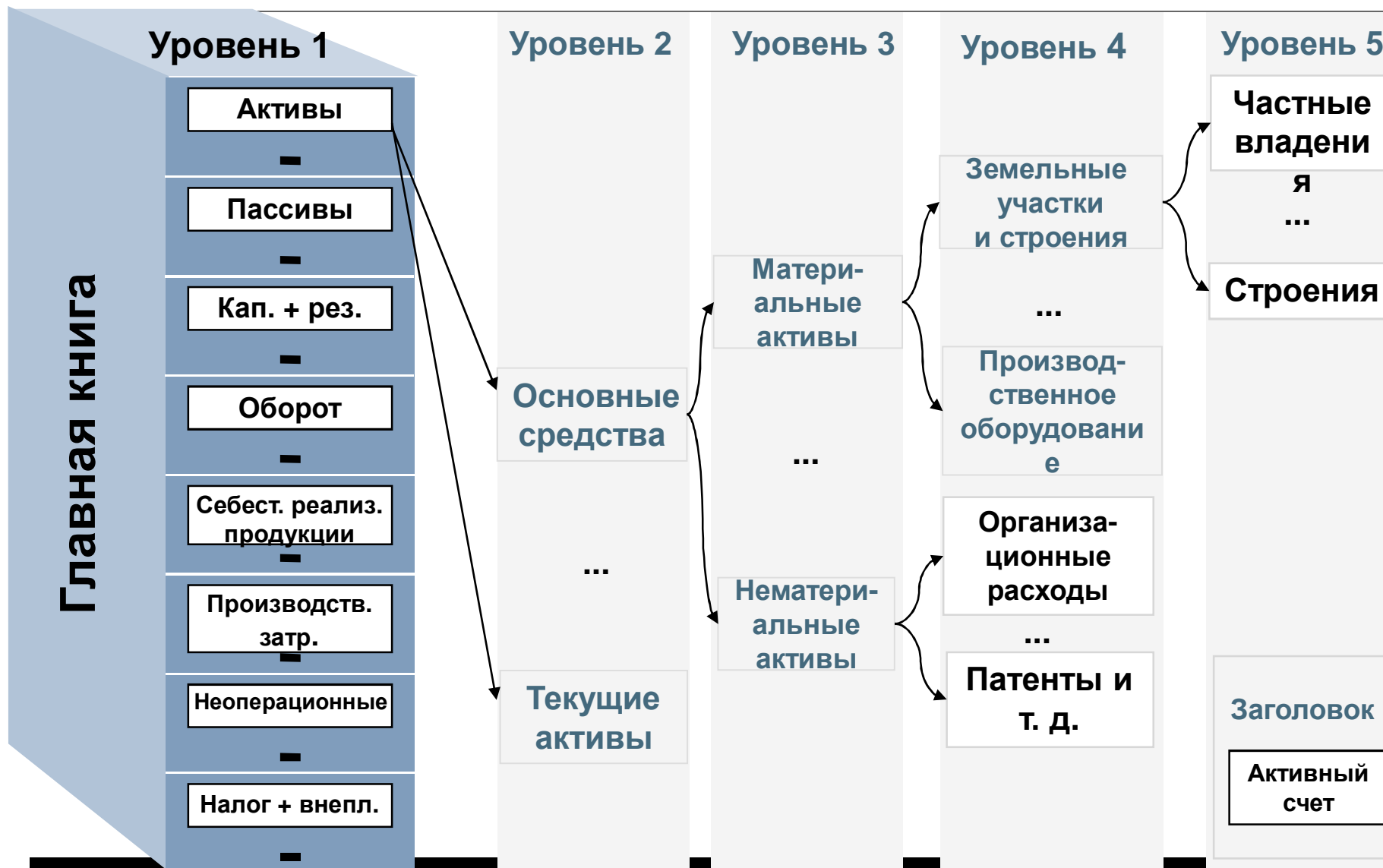
Структура плана счетов во взаимосвязи с финансовыми отчетами



Демонстрация – влияние плана счетов на финансовые отчеты



Уровни в плане счетов



Управление планом счетов - задачи

■ План счетов:

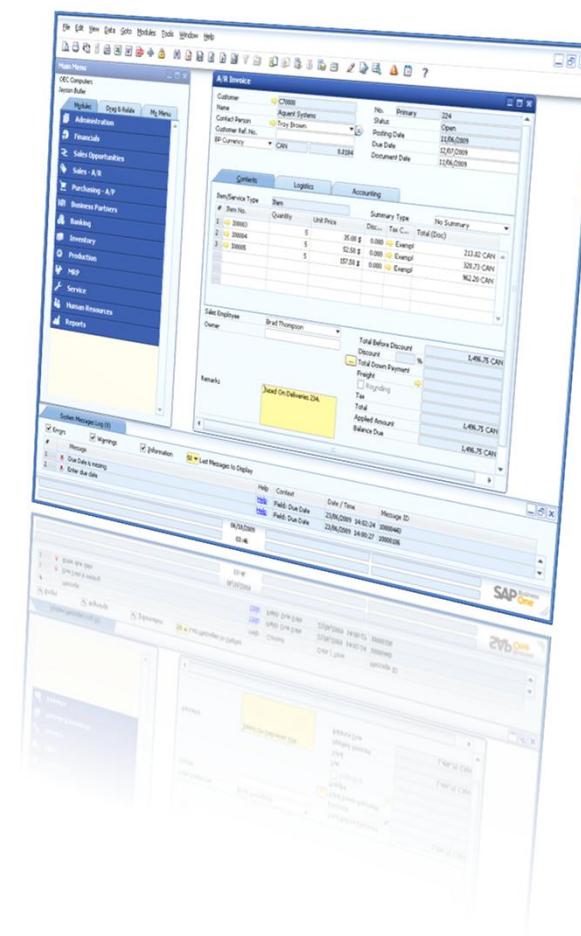
- Добавление **нового основного счета** к существующему заголовку
- Просмотр информации о существующих счетах
- Обновление различных свойств существующих счетов

■ Редактирование плана счетов

- Добавление **нового заголовка**
- Удаление счета
- Изменение структуры плана счетов и перемещение заголовков и счетов

* Можно также добавить **новый счет**

Демонстрация – управление планом счетов



Содержание

- **План счетов**
 - **Определение плана счетов**
 - **Структура плана счетов**
- **Структура плана счетов в связи с финансовыми отчетами**
 - **Уровни в плане счетов**
 - **Управление планом счетов**
- **Основные счета по умолчанию**
 - **Традиционное решение: метод основных счетов по умолчанию для товара**
 - **Расширенный выбор счета**

Основные счета по умолчанию

Для товаров, используемых в документах



- Окно выбора основного счета
 - Продажи
 - Закупки
 - Общее (например, закрытие периода)
 - Запасы



- Традиционное решение – **Стандартный метод ГК для товара**
 - На уровне склада
 - На уровне группы товаров
 - На уровне товара

- Расширенный выбор основного счета

Основные счета по умолчанию

Настройка для традиционного решения

Группы товаров - Определение

Группа товаров: **Товары**

Счета

Тип счета	Счет ГК	Наименование счета ГК
Счет расходов	900201	Себестоимость готовой продукции
Счет выручки	900101	Выручка от реализации готовой прод
Счет учета запасов	100101	Сырье и материалы - Группа 1
Счет себестоимости	900201	Себестоимость готовой продукции
Корр. счет поступления	150101	Заготовление и приобретение ТМЦ - т
Счет отклонений	160101	Отклонение в стоимости ТМЦ - товар
Счет ценовых разниц	160101	Отклонение в стоимости ТМЦ - товар
Счет корректировки от	150101	Заготовление и приобретение ТМЦ - т
Корреспонд. счет умень	150101	Заготовление и приобретение ТМЦ - т
Корреспонд. счет увели	150101	Заготовление и приобретение ТМЦ - т
Счет возвратов - прода	410101	Товары на складах
Счет выручки - ЕС	900101	Выручка от реализации готовой прод
Счет расходов - ЕС	900201	Себестоимость готовой продукции
Счет выручки - за рубе	900101	Выручка от реализации готовой прод
Счет расходов - за рубе	900201	Себестоимость готовой продукции
Счет курсовых разниц	911401	Положительные (отрицательные) курс
Счет закрытия	150101	Заготовление и приобретение ТМЦ - т

Справочник товаров и услуг

Номер товара: Вручную
 Описание:
 Название на иностранном:
 Тип товара: Товар
 Группа товаров: **Товары**
 Группа ЕИ: Вручную
 Прайс-лист: Прайс-лист 01
 Код EAN:
 Цена за единицу: Первичная вз

Использовать счета: **Товарная группа**

Метод оценки: Скользящее среднее

#	Код ск...	Счет запасов	Счет себест...	Счет выручки	Счет расходов	Счет откло...
1	01	100101	900201	900101	900201	160101
2						

Общие параметры настройки

Использовать счета: **Группа товаров**

Автоматически добавить все склады к новым товарам

Автоматически добавить все группы ЕИ к новым товарам

Автоматически добавить все виды упаковок к новым товарам

Основные счета по умолчанию

Настройка для традиционного решения

Выбор основных счетов на уровне товара

#	Код склада	Название склада	Виды счетов
1	01	Общий склад	Ввод счетов вручную
2	02	Прямая поставка	
3	03	Консигнация	

Выбор основных счетов по складам

#	Код склада	Название склада	Виды счетов
1	01	Общий склад	Счета из определения склада
2	02	Прямая поставка	
3	03	Консигнация	

Выбор основных счетов по группе товаров

#	Код склада	Название склада	Виды счетов
1	01	Общий склад	Счета из определения группы товаров
2	02	Прямая поставка	
3	03	Консигнация	

Основные счета по умолчанию

Для товаров, используемых в документах



- Окно выбора основного счета
 - Продажи
 - Закупки
 - Общее (например, закрытие периода)
 - Запасы

- Традиционное решение –
Метод ГК по умолчанию для
товара

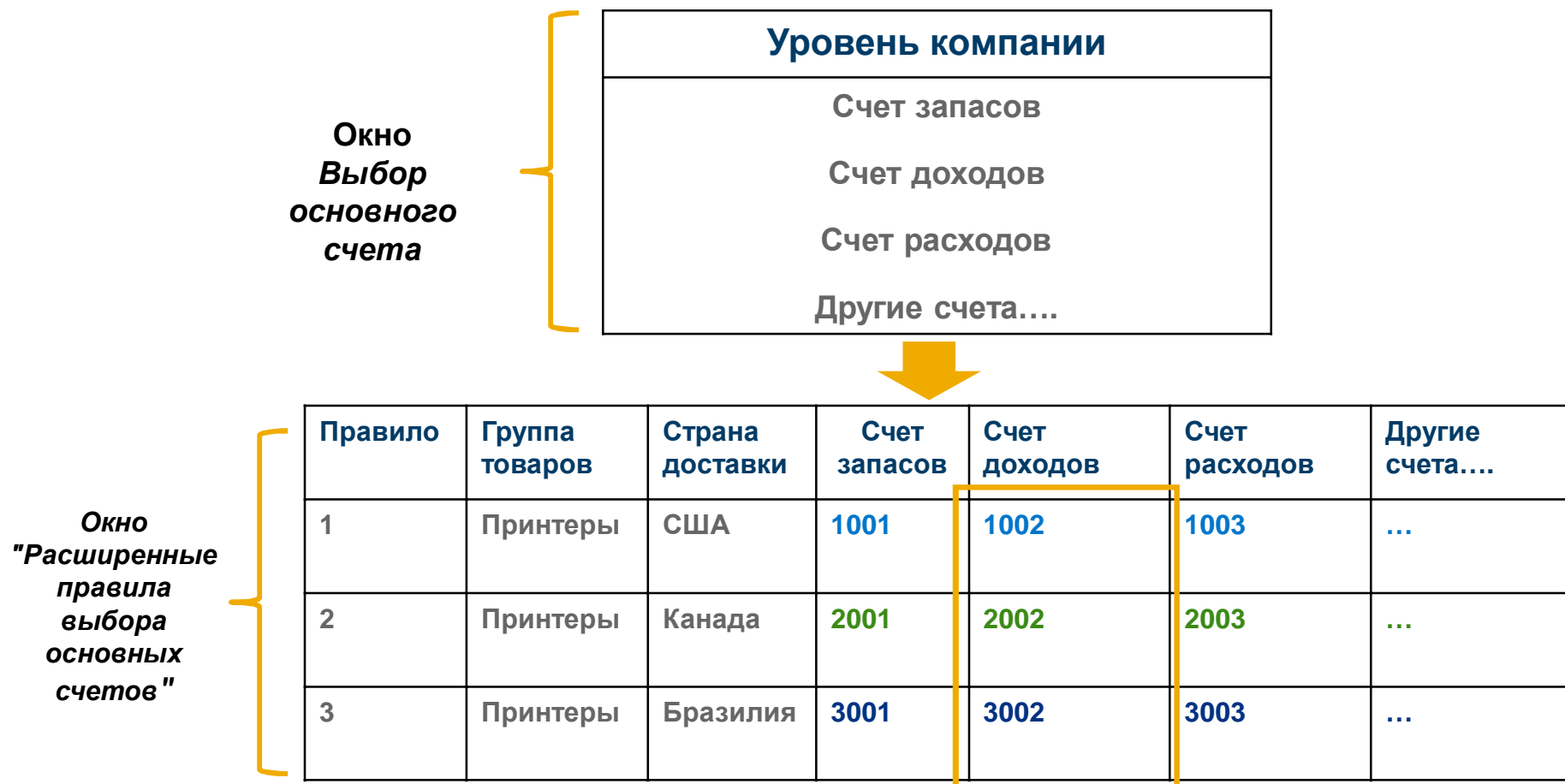


- Расширенный выбор счета
 - *Окно выбора счета* используется для выбора основных счетов на уровне компании
 - Можно также **определить правила** присвоения основных счетов в бухгалтерских операциях.

Основные счета по умолчанию

Расширенное решение

Централизованная матрица для определения правил присвоения основных счетов в бухгалтерских операциях:



Основные счета по умолчанию

Настройка для расширенного решения

Выбор счетов ГК

Выбор периода: 2014

Продажи | Закупки | **Общее** | Запасы

#	Тип счета	Код счета ГК	Наименование счета ГК	Расширенные правила
	Счет запасов	⇒ 100101	Сырье и материалы - Группа 1	⇒ Правила 2
	Счет себестоимости	⇒ 900201	Себестоимость готовой продукции	
	Корр. счет поступления	⇒ 150101	Заготовление и приобретение ТМЦ - товары	⇒ Правила 1
	Счет отклонений	⇒ 160101	Отклонение в стоимости ТМЦ - товары	
	Счет ценовых разниц	⇒ 160101	Отклонение в стоимости ТМЦ - товары	
	Счет корректировки отрицательного за	⇒ 150101	Заготовление и приобретение ТМЦ - товары	
	Выравнивание запаса - счет сокращения	⇒ 150101	Заготовление и приобретение ТМЦ - товары	
	Выравнивание запаса - счет повышения	⇒ 150101	Заготовление и приобретение ТМЦ - товары	
	Счет возвратов - продажа	⇒ 410101	Товары на складах	
	Счет курсовых разниц	⇒ 911401	Положительные (отрицательные) курсовые	
	Уточнение величины запасов	⇒ 150101	Заготовление и приобретение ТМЦ - товары	
	Счет выбытия	⇒ 912201	Недостачи, найденные в результате инвента	
	Счет поступления	⇒ 911201	Излишки найденные в результате инвентар	
	НзП: счет запасов	⇒ 210101	Полуфабрикаты собственного производств	
	НзП: счет отклонений по запасам	⇒ 400102	Выпуск продукции - отклонение стоимост	
	Изменение НЗП: счет прибылей и убытк			
	Изменение запаса: счет прибылей и убы			
	Корр. счет учета расходов	⇒ 150101	Заготовление и приобретение ТМЦ - товары	

OK Отменить **Расширенно**

Основные счета по умолчанию

Настройка для расширенного решения

Расширенные правила выбора счета ГК

Период: 2014

Поиск Показать все

Приоритет	Код	Тип	Группа товаров	Код товара	Код склада	Группа бизнес-партнеров	ИНН	Страна в адресе грузополучателя	Федеральная зе...
1	2	Группа товаров	Принтеры НМ	All	02	All	Все	All	All
2	1	Группа товаров	Принтеры НМ	All	All	All	Все	All	All
3		Общее	All	All	All	All	Все	All	All

Критерии определения

№	Критерии определения	Актив...
1	Группа товаров	<input checked="" type="checkbox"/>
2	Код товара	<input checked="" type="checkbox"/>
3	Код склада	<input checked="" type="checkbox"/>
4	Группа бизнес-партнерс	<input checked="" type="checkbox"/>
5	ИНН	<input checked="" type="checkbox"/>
6	Страна в адресе грузополучателя	<input checked="" type="checkbox"/>
7	Федеральная земля в адр	<input checked="" type="checkbox"/>
8	Код налога	<input checked="" type="checkbox"/>
9	Код БП	<input checked="" type="checkbox"/>
10	Тип бизнес-партнера	<input checked="" type="checkbox"/>

OK Отменить

Основные счета по умолчанию

Настройка для расширенного решения

Расширенные правила выбора счета ГК

Период: 2014

Поиск Показать все

Приоритет	Код налога	Код БП	Тип бизнес-партнера	Описание	Активно	Дата с	Дата по	Счет учета запасов	Счет себестоимости	Корп. счет по...
1	All	All	Все		<input checked="" type="checkbox"/>	01.01.14	31.12.14	⇒ 100102		
2	All	All	Все		<input checked="" type="checkbox"/>	01.01.14	31.12.14	⇒ 100101		⇒ 150101
3	All	All	Все		<input checked="" type="checkbox"/>					

OK Отменить

Основные счета по умолчанию Справочник товаров и услуг – поле "Тип расширенного правила"

Справочник товаров и услуг

Номер товара: Вручную 1

Наименование

Название на иностранном:

Тип товара: Товар

Группа товаров: Товары

Группа ЕИ: Вручную

Прайс-лист: Базовый

Код EAN

Цена за единицу: Первичная в:

склад
 продажа
 закупка

Общее | Закупки | Продажи | Склады | Данные планирования | Свойства | Примечания | Придожения

Инф. о производстве
 Вирт. товар
Метод списания: Отпуск задним числом

Не применять группы скидок

Производитель: OEC Computers

Дополнит. идентифик

Способ доставки: FedEx

Номера серий и партий

Учитывать в разрезе: Нет

Активно
 Неактивно
 Расширенно

Тип расширенного правила: **Общее**

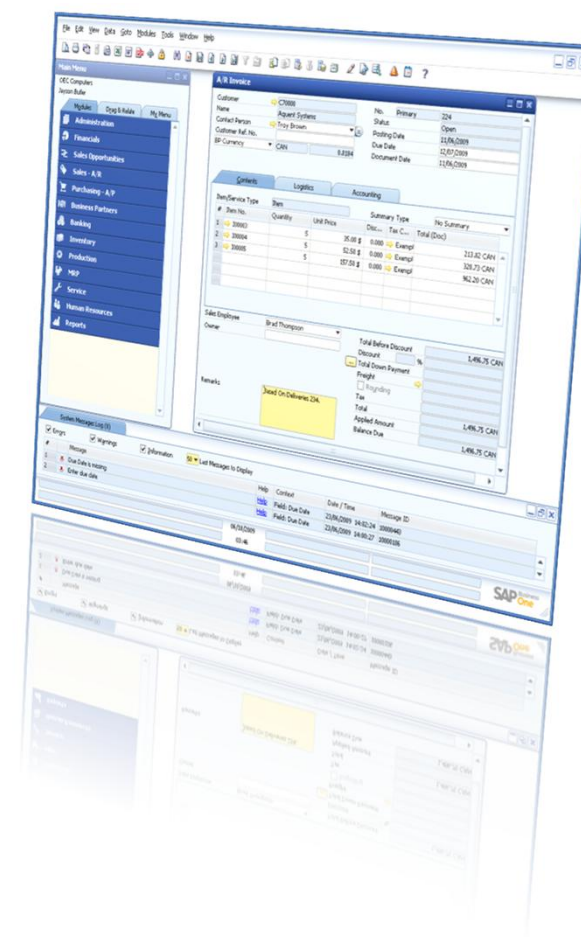
Расширенные правила выбора счета ГК

Период: 2014

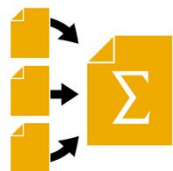
Поиск | Показать все

Приоритет	Код	Тип	Группа товаров	Код товара	Код склада	Группа б
1	2	Общее	Принтеры НМ	All	02	All
2	1	Группа товаров	Принтеры НМ	All	All	All
3		Общее	All	All	All	All

Демонстрация – основные счета по умолчанию



Заключение



Ключевые аспекты:

Существует 3 способа определения плана счетов:

- Выбор предварительно определенного шаблона плана счетов.
- Импорт данных плана счетов из прежней системы.
- Определение собственного плана счетов.

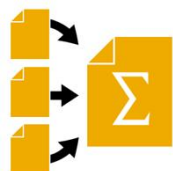
В этом разделе мы различаем два вида счетов:

- Счета наличия
- Счета прибылей и убытков.

Существует два окна для ведения плана счетов:

- Окно *План счетов*.
- Окно *Редактирование плана счетов*.
- Каждое из них предназначено для выполнения различных задач.

Заключение



Различные финансовые отчеты выполняются на основе

- сальдо счетов, релевантных для выбранного диапазона дат
- и отражают их согласно разделу, уровню и типу

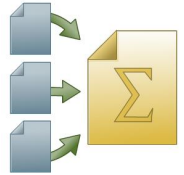
В окне *Выбор счета* определяются следующие параметры:

- Основные счета по умолчанию, используемые в операциях.

Существует 2 варианта выбора счета в операциях с товарами:

- Традиционное решение - метод ГК по умолчанию для товара.
- Расширенное решение выбора основного счета по умолчанию.
- Оба варианта реализуются на базе счетов, выбранных в окне *Выбор счета*.

Спасибо!



**Вы завершили изучение темы, посвященной управлению
планом счетов**

Спасибо за внимание.