

Отражение процессов продаж и закупок в финансах

SAP Business One

Версия 9.0



Цели



После изучения этой темы вы сможете:

- Обсуждать общие принципы финансов
- Приводить примеры автоматических бухгалтерских операций, создаваемых в процессах продаж, закупок и управления запасами
- Оценивать финансовые параметры, влияющие на обработку автоматических бухгалтерских операций

Практический пример



Вы внедряете SAP Business One для нового клиента – компании OEC Computers.

- Вашим основным контактом на стороне клиента является бухгалтер Мария.
- Марию интересует функционирование в SAP Business One процессов финансового учета.
- Она хочет быть уверена, что понимает всю картину в целом и может создавать отчеты о результатах деятельности ее компании.

Содержание

- **Основные сведения о финансах**
 - **Бизнес-операции и изменение оценки.**
- **Финансовые настройки**
 - **Процедура автоматической проводки бухгалтерских операций посредством документов.**
 - **Значения в автоматических бухгалтерских операциях.**

Основные сведения о финансах



Автоматические бухгалтерские операции. Вопрос для размышления



Стандартный метод оценки



Автоматические бухгалтерские операции. Ответ



Стандартный метод оценки



Предложение

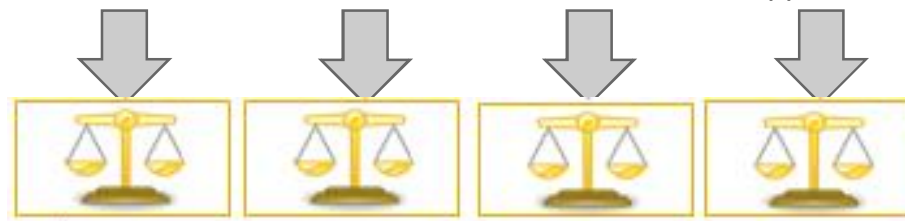
Заказ

Документ отгрузки

Документ продажи

Входящий платеж

Депозит



При непрерывном управлении
запасами

Бухгалтерская операция продажи



	Дебет	Кредит
Счет клиента	105	
Счет налога		5
Счет доходов		100

Сальдо счета



Клиент XXXX7	Дебет	Кредит	Источник
	105 дебет		Документ продажи
	600 дебет		Документ продажи
	400 дебет		Документ продажи
		705 кредит	Входящий платеж
	200 дебет		Документ продажи
	100 дебет		Документ продажи
Сальдо счета	700 дебет		

Виды счетов

		Счета по дебету		Счета по кредиту	
		▲ – увеличение ▼ – уменьшение	Типичное сальдо	▲ – увеличение ▼ – уменьшение	Типичное сальдо
Баланс Счета	Активы	▲	Банковский счет, Дебиторская задолженность	▼	
	Пассивы	▼		▲	Кредиторская задолженность
	Собственный капитал/ капитал	▼		▲	Резервы
Прибыли и убытки Счета	Расходы	▲	Арендная плата, Электричество	▼	
	Доходы	▼		▲	Выручка

Изменение оценки

Вопрос для размышления



Документ продажи



	Дебет	Кредит
Счет клиента	440	
Счет выручки		440

Изменение оценки

Ответ



Документ продажи



	Дебет	Кредит
Счет клиента	440	
Счет выручки		440

Значение обоих счетов будет увеличено. ▲

Содержание

- **Основные сведения о финансах**
 - **Бизнес-операции и изменение оценки.**
- **Финансовые настройки**
 - **Процедура автоматической проводки бухгалтерских операций посредством документов.**
 - **Значения в автоматических бухгалтерских операциях.**

Финансовые настройки.

Какие счета должны использоваться автоматически?



- Выбор счета
- Контрольные счета

Выбор счета

для товаров, используемых в документах



- Окно выбора основного счета
 - Продажи
 - Закупки
 - Общее (например, закрытие периода)
 - Запасы

■ Традиционное решение –
Стандартный метод ГК для
товара

■ Расширенный выбор счета

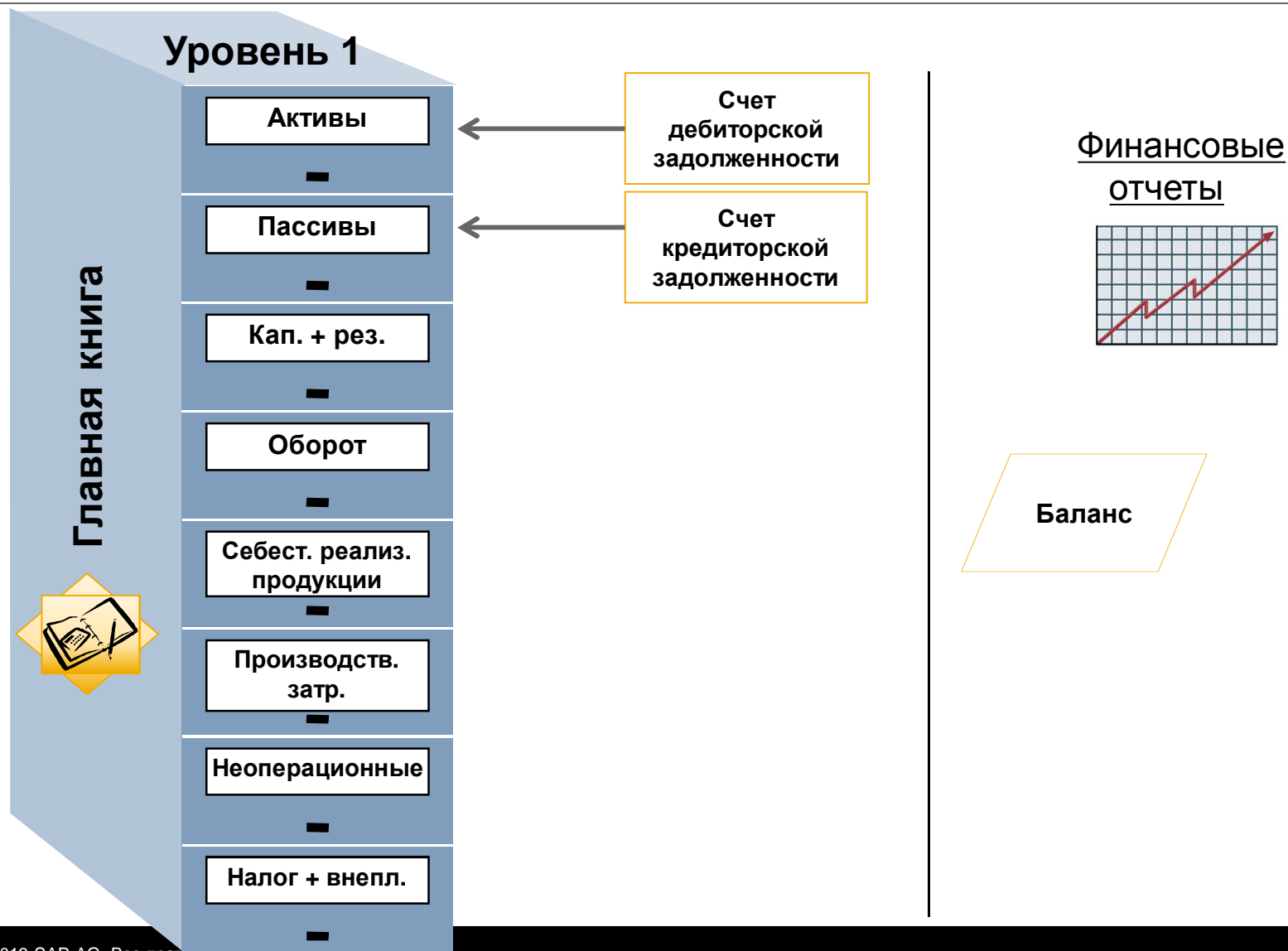
Контрольные счета

Связь между вспомогательной книгой заказчика и Главной книгой

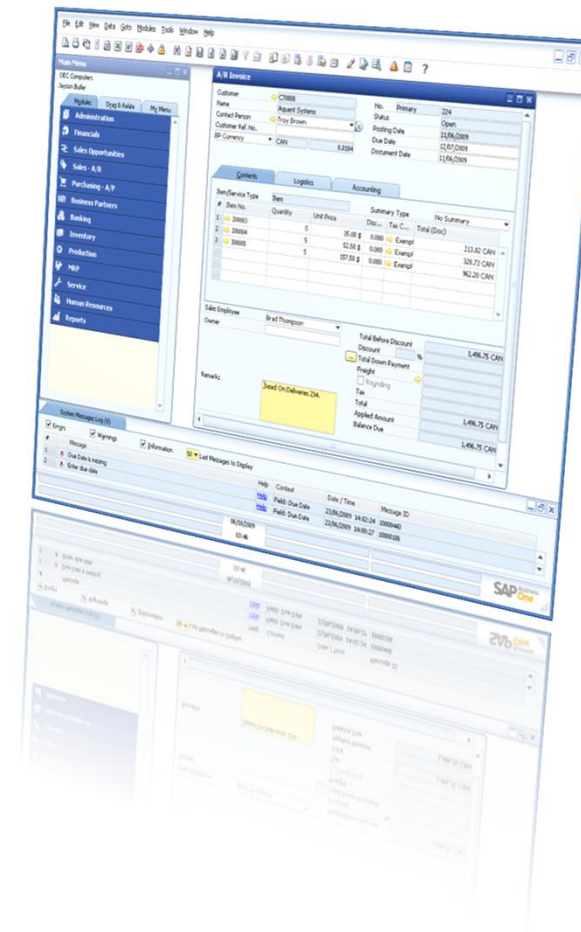


Контрольный счет		Дебет	Кредит
Дебиторская задолженность	Клиент	105	
Счет налога	Счет налога		5
Счет доходов	Счет доходов		100

План счетов



Демонстрация - Выбор счета и контрольные счета



Значения в автоматических бухгалтерских операциях



Документ продажи



	Дебет	Кредит
Счет клиента	440	
Счет выручки		440

Расчет значений – продажи



Расчет значений – закупки



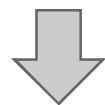
Расчет значений – запасы



$100 * 10 = 1000$

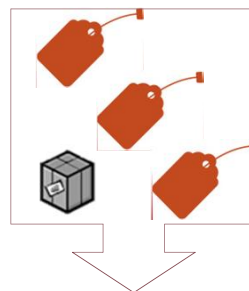
Цена за единицу * Количество = Общая стоимость

	Дебет	Кредит
Перерасч. счет		1000
Счет запасов	1000	



Рассчитанная стоимость* = 90

Себестоимость товара



*Рассчитанная стоимость на основе скользящей средней себестоимости товара.

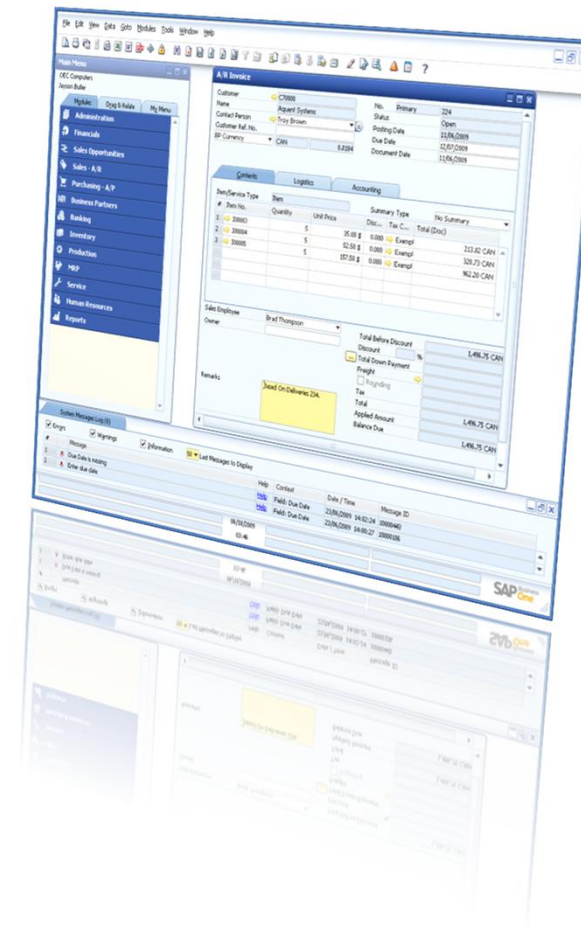


$90 * 4 = 360$

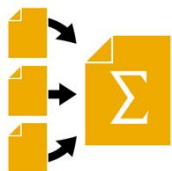
Себестоимость товара * Количество = Общая стоимость

	Дебет	Кредит
Счет себестоимости	360	
Счет запасов		360

Демонстрация – цена за единицу по умолчанию и значения в автоматических бухгалтерских операциях



Заключение



Ключевые аспекты:

Сальдо счета представляет собой:

- разницу между суммой операций по дебету и суммой операций по кредиту, зарегистрированных для этого счета.

В каждой бухгалтерской операции:

- сумма на одном счете увеличивается, а на другом - уменьшается;
- дебетовая сторона и кредитовая сторона сальдируются.

Активные счета и счета расходов и изъятий обычно относятся к:

- дебету

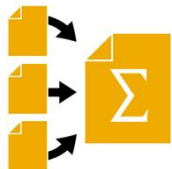
Пассивные счета и счета доходов и капитала (собственного капитала) обычно относятся к:

- кредиту

В автоматических бухгалтерских операциях система определяет, **какие счета** необходимо использовать, поскольку:

- вы выбрали основные счета по умолчанию в окне *Выбор счета* (включая контрольные счета, связывающие лицевые счета бизнес-партнеров с Главной книгой).

Заключение



Сальдо основных данных бизнес-партнеров отражаются в плане счетов в:

- Контрольных счетах дебиторской и кредиторской задолженности, аккумулирующих операции заказчиков и поставщиков в их сальдо.

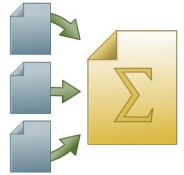
В документе *закупки* **величина** кредитования и дебетования определяются системой в автоматических бухгалтерских операциях на основе:

- Прайс-листа по умолчанию, определенного в основной записи клиента.
- Цены товара в прайс-листе.

В документе *отгрузки* **величина** кредитования и дебетования определяется системой в автоматических бухгалтерских операциях на основе:

- Значение себестоимости товара рассчитывается автоматически в соответствии с методом оценки, выбранным для товара.

Спасибо!



**Вы завершили изучение темы, посвященной
бухгалтерскому учету продаж и закупок**

Спасибо за внимание.