

Проблемы с документами поступления материала в SAP Business One

Версия 9.0

The SAP logo is located in the bottom left corner of the image. It consists of the letters 'SAP' in white, bold, sans-serif font, set against a blue trapezoidal background that tapers to the right.

Цели



После изучения этой темы вы сможете:

- описывать доступные опции для получения некорректных поставок от поставщика

Практический пример



- Иногда поставщик отправляет только часть заказанного количества.
- Возможны случаи, когда поставщик отправляет товаров больше, чем было заказно.
- В любом случае необходимо проконтролировать поставленный объем товара, чтобы гарантировать получение верного счета.

Возможные проблемы при поступлении товара



- Слишком малое количество
- Слишком большое количество
- Альтернативные товары

Частичная поставка

Заказ на закупку			
Поставщик		Y1000	
#			
1	Товар А	10	
2	Товар В	15	
3	Товар С	2	

Первая частичная поставка



Поступление материала			
Поставщик		Y1000	
	Товар А	6	

Частичная поставка

Заказ на закупку			
Поставщик		Y1000	
#			
1	Товар А	10	
2	Товар В	15	
3	Товар С	2	

Первая частичная поставка



Вторая частичная поставка

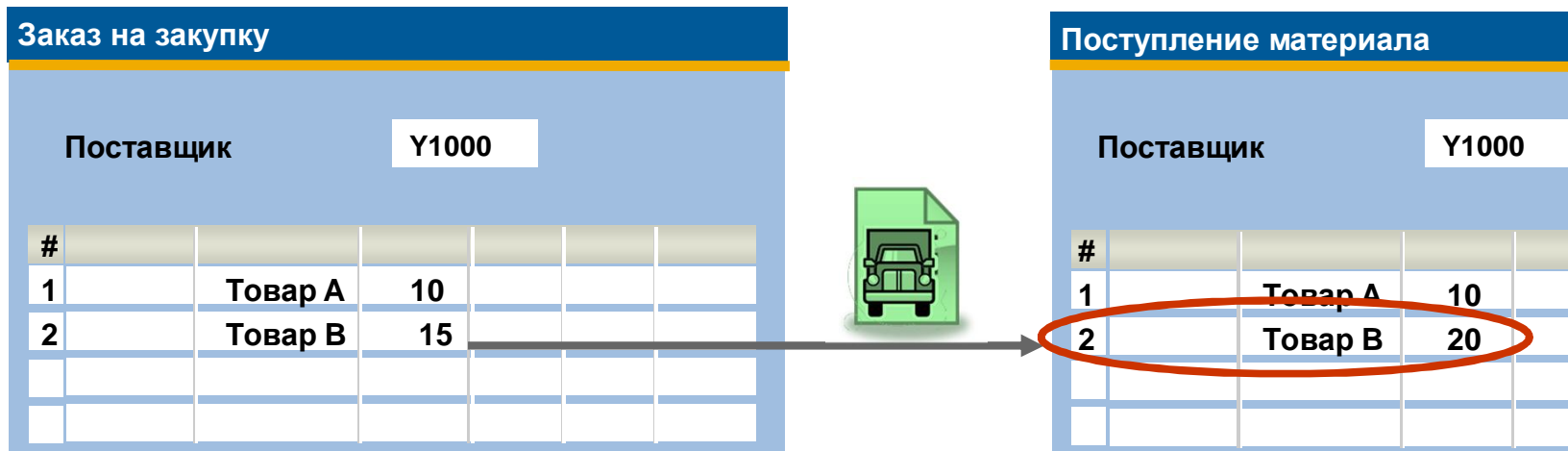
Поступление материала			
Поставщик		Y1000	
	Товар А	6	

Поступление материала			
Поставщик		Y1000	
	Товар А	4	

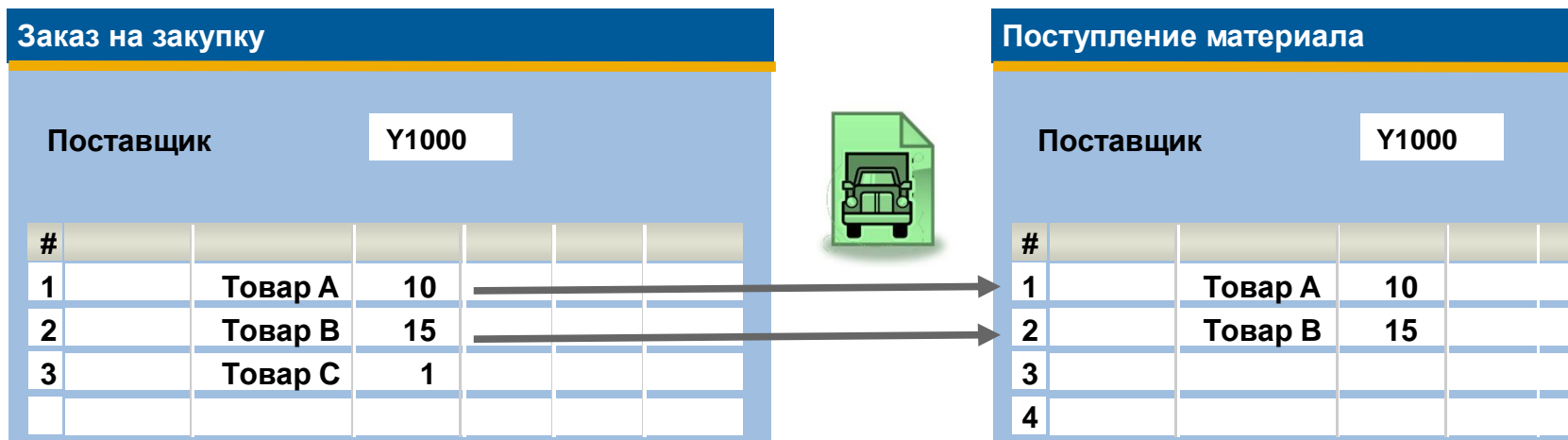
Частичная поставка



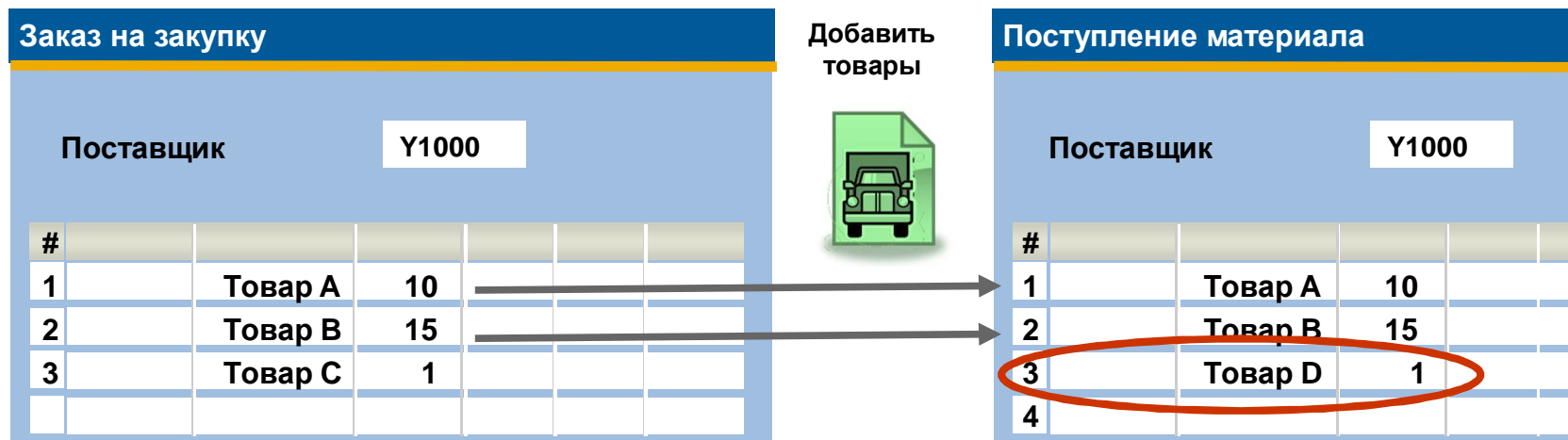
Избыточная поставка



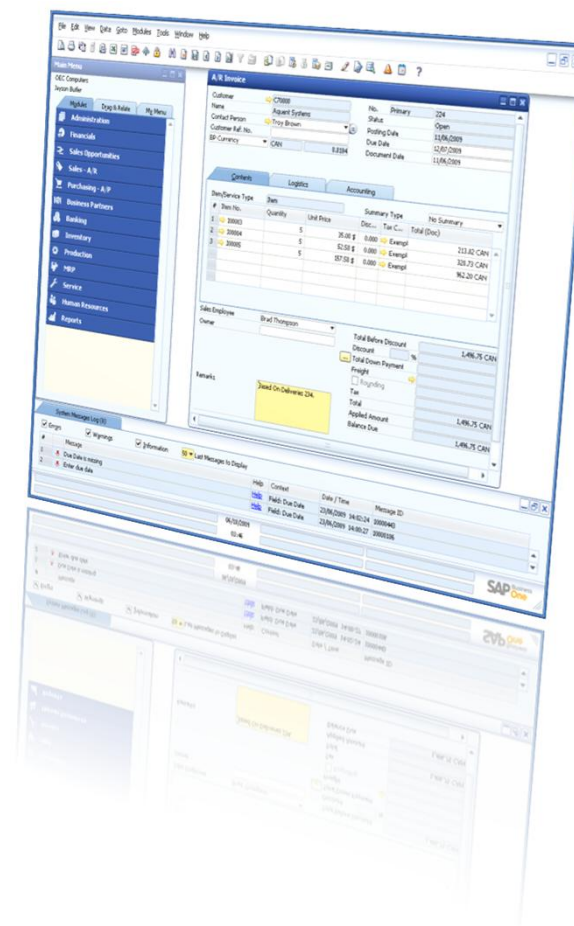
Альтернативные товары



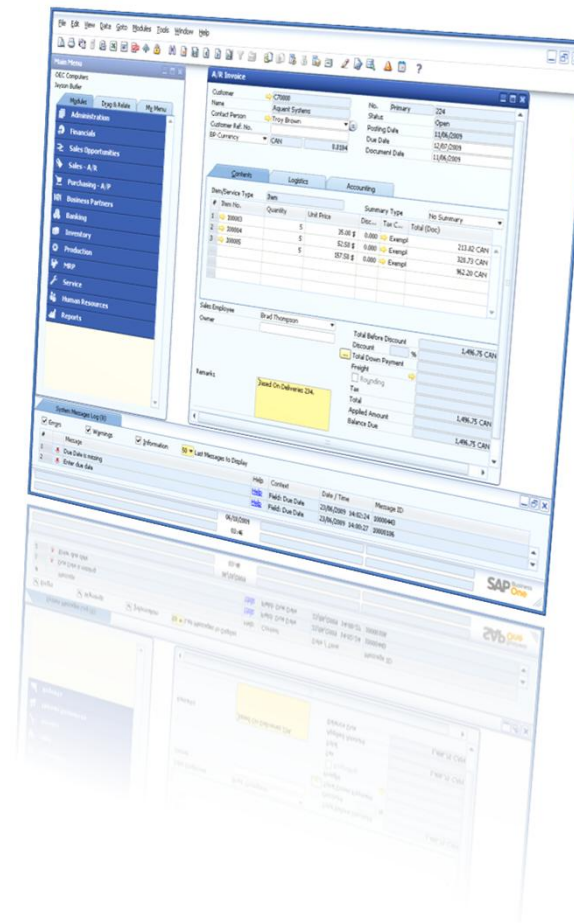
Альтернативные товары



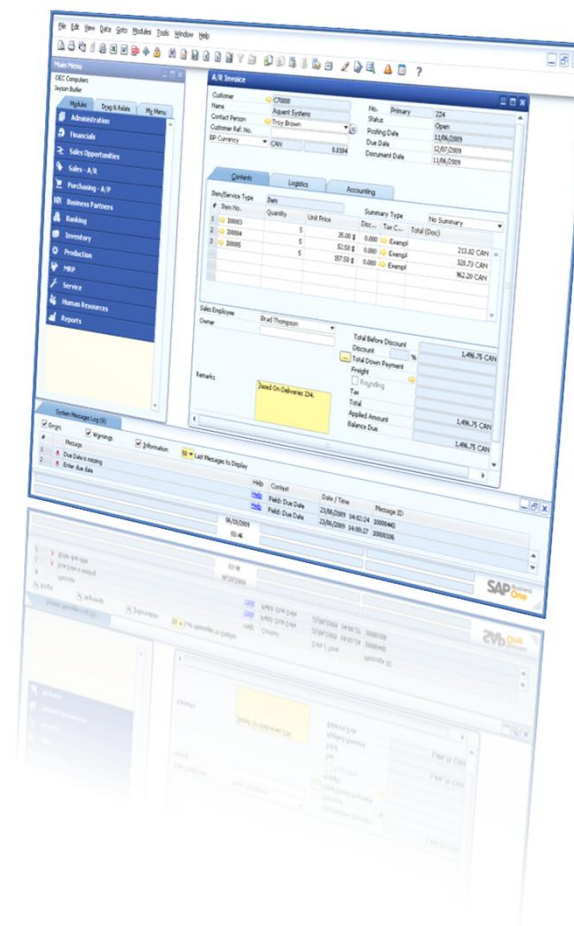
Демонстрация – частичная поставка



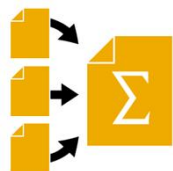
Демонстрация – избыточное количество



Демонстрация – альтернативная поставка



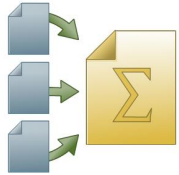
Заключение



Ключевые аспекты:

- При создании документа поступления со ссылкой на заказ на закупку можно скопировать все или некоторые строки и скорректировать количество по каждой строке
- Ссылка на открытый заказ на закупку допускается неограниченное число раз
- Заказ на закупку будет автоматически закрыт после получения товаров по всем строкам
- При частичной поставке можно вручную закрыть весь документ или отдельные строки
- Если поступления товаров по заказу на закупку не ожидается, документ можно сторнировать
- В отличие от закрытых, отмененные заказы на закупку не отображаются в отчете анализа закупок

Спасибо!



Изучение раздела, посвященного некорректным поставкам по документу поступления, завершено.

Спасибо за внимание.